

UNIVERSIDAD DE CALDAS

Rector:	Rodrigo Restrepo Gallego
Vice-Rector Académico:	Manuel Fernando Aristizábal Loaiza
Vice-Rector Administrativo:	Héctor Alirio Buriticá Agudelo
Secretario General:	Arturo Palacio Jaramillo
Jefe de Planeación:	León Adalberto Cardona Quintero

CONTENIDO GENERAL

	Pág.
Presentación	V
Lista de Tablas	VII
Lista de Figuras	XI
PROGRAMAS DE FORMACION UNIVERSITARIA	
Inscripciones y Admisiones 1989 - 1990	5
Matrículas 1989 - 1990	21
Egresados y Graduados	33
Personal Docente	47
Personal Administrativo	52
Bibliotecas	56
Aspectos Financieros	67

PRESENTACION

La Oficina de Planeación presenta a las directivas de la Universidad de Caldas y a la comunidad en general, el boletín No. 15 correspondiente a los años 1989-1990.

Pretendemos con esta entrega suministrar la información básica en aspectos relacionados con: inscripciones, admisiones, matrículas, egresados, graduados, personal docente, personal administrativo, servicios de bibliotecas y presupuesto, que proporcionen elementos de apoyo en la toma de decisiones y elaboración de programas y proyectos que propendan por un verdadero desarrollo institucional.

Agradecemos a quienes de alguna manera han colaborado en el suministro de la información que estamos entregando, la cual esperamos sea útil a quienes nos consulten.

LISTA DE TABLAS

		Pág
TABLA 1.	Programas de Formación Universitaria de Pregrado ofrecidos por la Universidad de Caldas	3
TABLA 2.	Programas de formación Universitaria de Postgrado ofrecidos por la Universidad de Caldas	4
TABLA 3.	Inscripciones por Facultad, programa, año y sexo. Educación no formal permanente 1989-1990	7
TABLA 4.	Admisiones por Facultad, programa, año y sexo. Educación no formal permanente 1989-1990	8
TABLA 5.	Inscripciones por Facultad, programa, período académico y sexo. Programas regulares de pregrado 1989-1990	10
TABLA 6.	Admisiones por Facultad, programa, período académico y sexo. Programas regulares de pregrado 1989-1990	11
TABLA 7.	Admisiones por procedencia académica, año, período académico y sexo. Programas regulares de pregrado 1989-1990	13
TABLA 8.	Admisiones por procedencia académica, año, período académico y sexo. Municipios de Caldas. Programas regulares de pregrado 1989-1990	14
TABLA 9.	Admisiones por origen geográfico, año, período académico y sexo. Programas regulares de pregrado 1989-1990.	15
TABLA 10.	Admisiones por origen geográfico, año, período académico y sexo. Municipios de Caldas. Programas regulares de pregrado 1989-1990.	16
TABLA 11.	Aspirantes admitidos por edad, año, período académico y sexo. Programas regulares de pregrado 1989-1990.	17
TABLA 12.	Inscripciones por Facultad, programa, período académico y sexo. Programas de postgrado 1989-1990.	18
TABLA 13.	Admisiones por Facultad, programa, año período académico y sexo. Programas de postgrado 1989-1990.	19
TABLA 14.	Alumnos matriculados por Facultad, programa, período académico y sexo. Educación no formal permanente 1989-1990.	23

	Pág
TABLA 15. Alumnos matriculados por Facultad, programa, periodo académico y sexo. Programas regulares de pregrado 1989-1990.	25
TABLA 16. Alumnos matriculados según procedencia académica, año, periodo académico y sexo. Programas regulares de pregrado 1989-1990.	27
TABLA 17. Alumnos matriculados según procedencia académica, año, periodo académico y sexo. Municipios de Caldas. Programas regulares de pregrado 1989-1990.	28
TABLA 18. Alumnos matriculados según origen geográfico, año, periodo académico y sexo. Programas regulares de pregrado 1989-1990.	29
TABLA 19. Alumnos matriculados según origen geográfico, periodo académico y sexo. Municipios de Caldas. Programas regulares de pregrado 1989-1990.	30
TABLA 20. Alumnos matriculados por Facultad, programa, periodo académico y sexo. Programas de postgrado 1989-1990.	31
TABLA 21. Egresados por Facultad, programa, periodo académico y sexo. Programas regulares de pregrado 1989-1990.	35
TABLA 22. Egresados según procedencia académica, año, periodo académico y sexo. Programas regulares de pregrado 1989-1990.	37
TABLA 23. Egresados según procedencia académica, año, periodo académico y sexo. Municipios de Caldas. Programas regulares de pregrado 1989-1990.	38
TABLA 24. Egresados según origen geográfico, año, periodo académico y sexo. Programas regulares de pregrado 1989-1990.	39
TABLA 25. Egresados según origen geográfico, año, periodo académico y sexo. Municipios de Caldas. Programas regulares de pregrado 1989-1990.	40
TABLA 26. Egresado por Facultad, programa, año, periodo académico y sexo. Programas de postgrado 1989-1990.	41
TABLA 27. Graduados por Facultad, programa, año, periodo académico y sexo. Programas regulares de pregrado 1989-1990.	43

	Pág
TABLA 28. Graduados por Facultad, programa, año, período académico y sexo. Programas de postgrado 1989-1990.	45
TABLA 29. Plazas docentes por Facultad, año, período académico y dedicación 1989-1990.	48
TABLA 30. Plazas docentes por Facultad, año, período académico y sexo 1989-1990.	50
TABLA 31. Plazas docentes según categoría, año, y período académico 1989-1990.	51
TABLA 32. Personal Administrativo por dependencia, año, período académico y sexo 1989-1990.	53
TABLA 33. Personal administrativo según categoría ocupacional, año, período y sexo 1989-1990.	55
TABLA 34. Centro de Bibliotecas e Información Científica. Circulación y préstamo de libros según áreas y meses 1989.	57
TABLA 35. Centro de Bibliotecas e información científica. Circulación y préstamo de libros según áreas y usuarios 1989.	58
TABLA 36. Centro de Bibliotecas e información científica. Circulación y préstamo de publicaciones seriadas según áreas y meses 1989.	59
TABLA 37. Centro de Bibliotecas e información científica. Circulación y préstamo de publicaciones seriadas según áreas y usuarios 1989.	60
TABLA 38. Centro de Bibliotecas e información científica. Circulación y préstamo de libros según áreas y meses 1990.	61
TABLA 39. Centro de Bibliotecas e información científica. Circulación y préstamo de libros según áreas y usuarios 1990.	62
TABLA 40. Centro de Bibliotecas e información científica. Circulación y Préstamo de publicaciones seriadas según áreas y meses 1990.	63
TABLA 41. Centro de Bibliotecas e información científica. Circulación y préstamo de publicaciones seriadas según áreas y usuarios.	64
TABLA 42. Centro de Bibliotecas e información científica. Adquisición de libros según áreas 1989-1990.	65

	Pág
TABLA 43. Centro de Bibliotecas e información científica. Adquisición de publicaciones seriadas según áreas 1989-1990.	66
TABLA 44. Ejecución presupuestal de ingresos 1989-1990.	68
TABLA 45. Ejecución Presupuestal de gastos 1989-1990.	70

LISTAS DE FIGURAS

		Pág
FIGURA 1.	Inscripciones y admisiones. Educación no formal permanente, 1989-1990	9
FIGURA 2.	Inscripciones y admisiones. Programas regulares de pregrado, 1989-1990	12
FIGURA 3.	Inscripciones y admisiones. Programas de Post-grado, 1989-1990	20
FIGURA 4.	Alumnos matriculados. Educación no formal permanente, 1989-1990	24
FIGURA 5.	Alumnos matriculados. Programas regulares de pregrado, 1989-1990	26
FIGURA 6.	Alumnos matriculados. Programas de postgrado, 1989-1990	32
FIGURA 7.	Egresados. Programas regulares de pregrado, 1989-1990	36
FIGURA 8.	Egresados. Programas de postgrado, 1989-1990	42
FIGURA 9.	Graduados. Programas regulares de pregrado, 1989-1990	44
FIGURA 10.	Graduados. Programas de postgrado, 1989-1990	46
FIGURA 11.	Plazas docentes según dedicación. Programas regulares de pregrado 1989-1990	49
FIGURA 12.	Personal administrativo según sexo, 1989-1990	54
FIGURA 13.	Ejecución presupuestal de ingresos, 1989-1990	69
FIGURA 14.	Ejecución presupuestal de gastos, 1989-1990	72

PROGRAMAS DE FORMACION UNIVERSITARIA

TABLA 1. PROGRAMAS DE FORMACION UNIVERSITARIA DE PREGRADO OFRECIDOS POR LA UNIVERSIDAD DE CALDAS

FACULTAD	PROGRAMA	DURACION	TITULO	AÑO DE INICIACION
AGRONOMIA	AGRONOMIA	10 SEMESTRES	INGENIERO AGRONOMO	1950
DERECHO	DERECHO	10 SEMESTRES	ABOGADO	1950
EDUCACION:	LICENCIATURA EN BIOLOGIA Y QUIMICA	8 SEMESTRES	LICENCIADO EN BIOLOGIA Y QUIMICA	1970
	LICENCIATURA EN CIENCIAS SOCIALES	8 SEMESTRES	LICENCIADO EN CIENCIAS SOCIALES	1970
	LIC. EN EDUCACION FISICA Y RECREACION	8 SEMESTRES	LICENCIADO EN EDUCACION FISICA Y RECREACION	1990
	LICENCIATURA EN LENGUAS MODERNAS	8 SEMESTRES	LICENCIADO EN LENGUAS MODERNAS	1970
DESARROLLO FAMILIAR	DESARROLLO FAMILIAR	8 SEMESTRES	PROFESIONAL EN DESARROLLO FAMILIAR	1984
ENFERMERIA	ENFERMERIA	8 SEMESTRES	ENFERMERO (A)	1971
FILOSOFIA Y LETRAS	FILOSOFIA Y LETRAS	8 SEMESTRES	DIPLOMADO O LICENCIADO EN FILOSOFIA Y LETRAS	1958
TRABAJO SOCIAL	TRABAJO SOCIAL	8 SEMESTRES	TRABAJADOR (A) SOCIAL	1968
MEDICINA	MEDICINA	13 SEMESTRES	MEDICO Y CIRUJANO	1952
MEDICINA VETERINARIA Y ZOOTECNIA	MEDICINA VETERINARIA Y ZOOTECNIA	10 SEMESTRES	MEDICO VETERINARIO Y ZOOTECNISTA	1950
GEOLOGIA Y MINAS	GEOLOGIA	10 SEMESTRES	GEOLOGO	1983
BELLAS ARTES:	ARTES PLASTICAS	10 SEMESTRES	MAESTRO EN ARTES PLASTICAS	1957
	LICENCIATURA EN MUSICA	8 SEMESTRES	LICENCIADO EN MUSICA	1987
	DISEÑO VISUAL	10 SEMESTRES	DISEÑADOR VISUAL	1992

TABLA 2. PROGRAMAS DE FORMACION UNIVERSITARIA DE POSTGRADOS OFRECIDOS POR LA UNIVERSIDAD DE CALDAS.

FACULTAD	PROGRAMA	DURACION	TITULO
AGRONOMIA	ADMINISTRACION AGROPECUARIA	4 TRIMESTRES	ESPECIALISTA EN ADMINISTRACION AGROPECUARIA
	ESPECIALIZACION EN ADMINISTRACION Y EVALUACION DE PROYECTOS AGROPECUARIOS Y AGROINDUSTRIALES*	5 TRIMESTRES	ESPECIALISTA EN ADMINISTRACION Y EVALUACION DE PROYECTOS AGROPECUARIOS Y AGROINDUSTRIALES
DERECHO	DERECHO ADMINISTRATIVO	3 SEMESTRES	ESPECIALISTA EN DERECHO ADMINISTRATIVO
	DERECHO COMERCIAL	3 SEMESTRES	ESPECIALISTA EN DERECHO COMERCIAL
	FILOSOFIA Y CIENCIAS JURIDICAS	4 SEMESTRES	MAGISTER EN FILOSOFIA Y CIENCIAS JURIDICAS
	MAESTRIA EN ESTUDIOS POLITICOS*	4 SEMESTRES	MAGISTER EN ESTUDIOS POLITICOS
MEDICINA	ANESTESIOLOGIA	6 SEMESTRES	ESPECIALISTA EN ANESTESIOLOGIA
	CIRUGIA GENERAL	8 SEMESTRES	ESPECIALISTA EN CIRUGIA GENERAL
	CIRUGIA PEDIATRICA	10 SEMESTRES	ESPECIALISTA EN CIRUGIA PEDIATRICA
	CIRUGIA PLASTICA, MAXILO FACIAL Y DE LA MANO	8 SEMESTRES	ESPECIALISTA EN CIRUGIA PLASTICA, MAXILO FACIAL Y DE LA MANO
	DERMATOLOGIA	6 SEMESTRES	ESPECIALISTA EN DERMATOLOGIA
	GASTROENTEROLOGIA	8 SEMESTRES	ESPECIALISTA EN GASTROENTEROLOGIA
	GERIATRIA CLINICA	8 SEMESTRES	ESPECIALISTA EN GERIATRIA CLINICA
	GINECOLOGIA Y OBSTETRICIA	6 SEMESTRES	ESPECIALISTA EN GINECOLOGIA Y OBSTETRICIA
	MEDICINA INTERNA	6 SEMESTRES	ESPECIALISTA EN MEDICINA INTERNA
	OFTALMOLOGIA	6 SEMESTRES	ESPECIALISTA EN OFTALMOLOGIA
	OTORRINOLARINGOLOGIA	8 SEMESTRES	ESPECIALISTA EN OTORRINOLARINGOLOGIA
	PATOLOGIA	6 SEMESTRES	ESPECIALISTA EN PATOLOGIA
	PEDIATRIA	6 SEMESTRES	ESPECIALISTA EN PEDIATRIA
	PSIQUIATRIA	6 SEMESTRES	ESPECIALISTA EN PSIQUIATRIA

* EN TRAMITE

1. INSCRIPCIONES Y ADMISIONES 1989-1990

1.1 EDUCACION NO FORMAL PERMANENTE

En el año de 1989 se inscribieron 301 aspirantes a los programas de educación no formal permanente que ofrece la Universidad a través de la Facultad de Bellas Artes; del total de inscritos 232 lo hicieron en los tres niveles de Música, 51 en Artes Plásticas y 18 en Artes Escénicas.

En 1990 las inscripciones fueron 270 presentándose una disminución de 31 equivalentes a un decremento de 10.3%; para el programa de Artes Escénicas no se abrieron inscripciones mientras que en Artes Plásticas el número de inscritos disminuyó en 20, un decremento del 35.5%, y en Música aumentó en 7 o sea que ocurrió un incremento del 3%.

La tasa de absorción fué del 49.5% en 1989 y se elevó al 52.6% en 1990; a nivel de programas la más alta tasa de absorción se presentó en Artes Escénicas, el 94.4% y la más baja 48.3% en Música, ambas en 1990.

1.2 PROGRAMAS REGULARES DE PREGRADO

Durante los períodos académicos de los años 1989-90 en el número total de estudiantes inscritos en los programas regulares de pregrado se presentó el mayor volumen en los primeros períodos, hecho que coincide con el calendario académico que opera en los colegios de la región.

La participación porcentual del sexo masculino pasó del 54.8% que tenía a principio de 1989 al 58% en el segundo período de 1990, mientras que la participación femenina descendió del 45.20% al 42% en el mismo período.

Los programas con mayor demanda fueron Medicina y Medicina Veterinaria y Zootecnia y los menos solicitados las Licenciaturas en Sociales y en Música.

La tasa de absorción más elevada se dió en el segundo período académico de 1990, siendo ésta del 49.5% que indica como aproximadamente la mitad de los aspirantes inscritos fueron admitidos y se matricularon; los programas con tasas de absorción más altas durante los dos años fueron Licenciatura en Ciencias Sociales, Desarrollo Familiar y Filosofía y Letras; las tasas más bajas se presentaron en los programas de Medicina y Medicina Veterinaria y Zootecnia.

Más del 70% de los aspirantes admitidos y matriculados en cada uno de los períodos considerados proceden académicamente de Caldas; del resto del país los departamentos más representativos fueron, en su orden, Valle, Risaralda, Tolima, Quindío y Santafé de Bogotá D.C.

Con relación al origen geográfico se presentó un comportamiento similar al anteriormente descrito con la diferencia de que la participación de Caldas es un poco inferior en contraposición con una mayor participación de los restantes departamentos.

La edad promedio de los admitidos tiende a estabilizarse alrededor de los 20 años.

1.3 PROGRAMAS DE POSTGRADO

En el período 1989-90 las inscripciones a los programas de postgrado tuvieron un aumento muy significativo ocasionado fundamentalmente por el mayor número de programas a las cuales se autorizaron inscripciones: mientras en el primer período de 1989 se aceptaron inscripciones en solo dos programas, en el primer período de 1990 se recibieron inscripciones en 12 de los programas.

En general los programas de Medicina tuvieron bajas tasas de absorción; en Derecho la absorción es alta llegando, inclusive, a ser del 100%

TABLA 3. INSCRIPCIONES POR FACULTAD, PROGRAMA, AÑO Y SEXO-EDUCACION NO FORMAL PERMANENTE 1989-1990.

ANO-SEXO	1989			1990		
	H	M	TOTAL	H	M	TOTAL
FACULTAD PROGRAMA						
BELLAS ARTES:						
ARTES PLASTICAS	28	23	51	11	20	31
ARTES ESCENICAS*	8	10	18	-	-	-
MUSICA:	108	124	232	122	117	239
NIVEL INFANTIL	42	69	111	43	62	105
NIVEL JUVENIL	21	17	38	16	23	39
NIVEL ADULTOS	45	38	83	63	32	95
TOTAL	144	157	301	133	137	270

* SEGUNDO PERIODO

TABLA 4. ADMISIONES POR FACULTAD, PROGRAMA, AÑO Y SEXO. EDUCACION NO FORMAL PERMANENTE 1989-1990.

AÑO-SEXO	1989			1990		
	H	M	TOTAL	H	M	TOTAL
FACULTAD PROGRAMA						
BELLAS ARTES:						
ARTES PLASTICAS	8	12	20	8	12	20
ARTES ESCENICAS*	8	9	17	-	-	-
MUSICA:	45	67	112	63	59	122
NIVEL INFANTIL	13	35	48	16	30	46
NIVEL JUVENIL	15	14	29	13	16	29
NIVEL ADULTOS	17	18	35	34	13	47
TOTAL	61	88	149	71	71	142

* SEGUNDO PERIODO

FIGURA 1. Inscripciones y Admisiones
Educación no formal Permanente

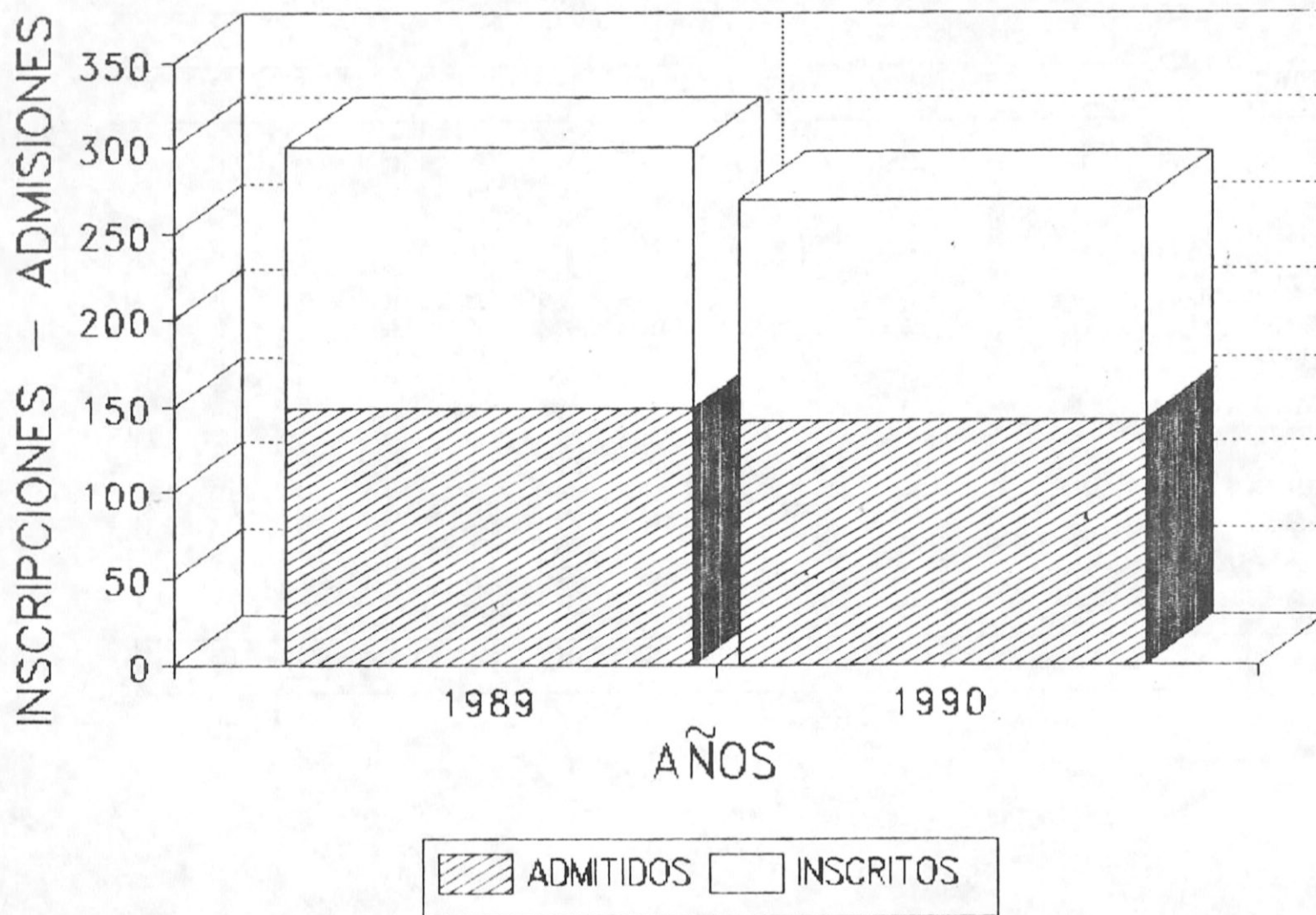


TABLA 5. INSCRIPCIONES POR FACULTAD, PROGRAMA, PERIODO ACADEMICO Y SEXO. PROGRAMAS REGULARES DE PREGRADO 1989-1990.

AÑO-PERIODO-SEXO	1 9 8 9						1 9 9 0					
	1			2			1			2		
	H	M	TOTAL	H	M	TOTAL	H	M	TOTAL	H	M	TOTAL
AGRONOMIA	93	28	121	44	10	54	84	18	102	69	11	80
DERECHO	34	49	83	-	-	-	41	80	121	-	-	-
EDUCACION:	66	97	163	40	20	60	166	93	259	122	69	191
BIOLOGIA Y QUIMICA	40	49	89	27	7	34	41	44	85	33	27	60
CIENCIAS SOCIALES	14	8	22	5	3	8	11	7	18	5	1	6
EDUCACION FISICA Y RECREACION	-	-	-	-	-	-	88	22	110	68	16	84
LENGUAS MODERNAS	12	40	52	8	10	18	26	20	46	16	25	41
DESARROLLO FAMILIAR	4	38	42	1	25	26	1	18	19	1	24	25
ENFERMERIA	7	60	67	3	21	24	5	37	42	2	39	41
FILOSOFIA Y LETRAS	9	16	25	9	14	23	9	20	29	5	7	12
TRABAJO SOCIAL	-	-	-	3	58	61	2	41	43	3	37	40
MEDICINA	156	85	241	152	106	258	216	135	351	140	96	236
MEDICINA VETERINARIA Y ZOOT.	137	46	183	95	22	117	100	33	133	70	35	105
GEOLOGIA Y MINAS	39	15	54	50	12	62	64	22	86	38	8	46
BELLAS ARTES	17	30	47	-	-	-	26	37	63	-	-	-
ARTES PLASTICAS	6	17	23	-	-	-	12	18	30	-	-	-
LICENCIATURA EN MUSICA	11	13	24	-	-	-	14	19	33	-	-	-
TOTAL	562	464	1026	397	288	685	714	534	1248	450	326	776

TABLA 6. ADMISIONES POR FACULTAD, PROGRAMA, PERIODO ACADEMICO Y SEXO. PROGRAMAS REGULARES DE PREGRADO 1989-1990.

AÑO-PERIODO-SEXO	1 9 8 9						1 9 9 0					
	1			2			1			2		
	H	M	TOTAL	H	M	TOTAL	H	M	TOTAL	H	M	TOTAL
FACULTAD PROGRAMA												
AGRONOMIA	19	5	24	23	5	28	30	5	35	42	4	46
DERECHO	15	24	39	-	-	-	20	28	48	-	-	-
EDUCACION:	44	51	95	28	17	45	68	39	107	69	45	114
BIOLOGIA Y QUIMICA	21	16	37	19	7	26	16	16	32	26	16	42
CIENCIAS SOCIALES	13	8	21	-	-	-	6	6	12	-	-	-
EDUCACION FISICA Y RECREACION	-	-	-	-	-	-	29	6	35	31	10	41
LENGUAS MODERNAS	10	27	37	9	10	19	17	11	28	12	19	31
DESARROLLO FAMILIAR	4	33	37	1	21	22	1	14	15	1	24	25
ENFERMERIA	5	25	30	2	19	21	4	29	33	2	31	33
FILOSOFIA Y LETRAS	7	15	22	7	13	20	6	14	20	3	5	8
TRABAJO SOCIAL	-	-	-	1	21	22	2	30	32	1	32	33
MEDICINA	28	10	38	20	10	30	32	10	42	32	14	46
MEDICINA VETERINARIA Y ZOOT.	22	6	28	20	-	20	27	5	32	24	14	38
GEOLOGIA Y MINAS	22	6	28	20	5	25	22	8	30	36	5	41
BELLAS ARTES	12	27	39	-	-	-	16	21	37	-	-	-
ARTES PLASTICAS	4	16	20	-	-	-	9	8	17	-	-	-
LICENCIATURA EN MUSICA	8	11	19	-	-	-	7	13	20	-	-	-
TOTAL	178	202	380	122	111	233	228	203	431	210	174	384

FIGURA 2. Inscripciones y Admisiones
Programas Regulares de Pregrado

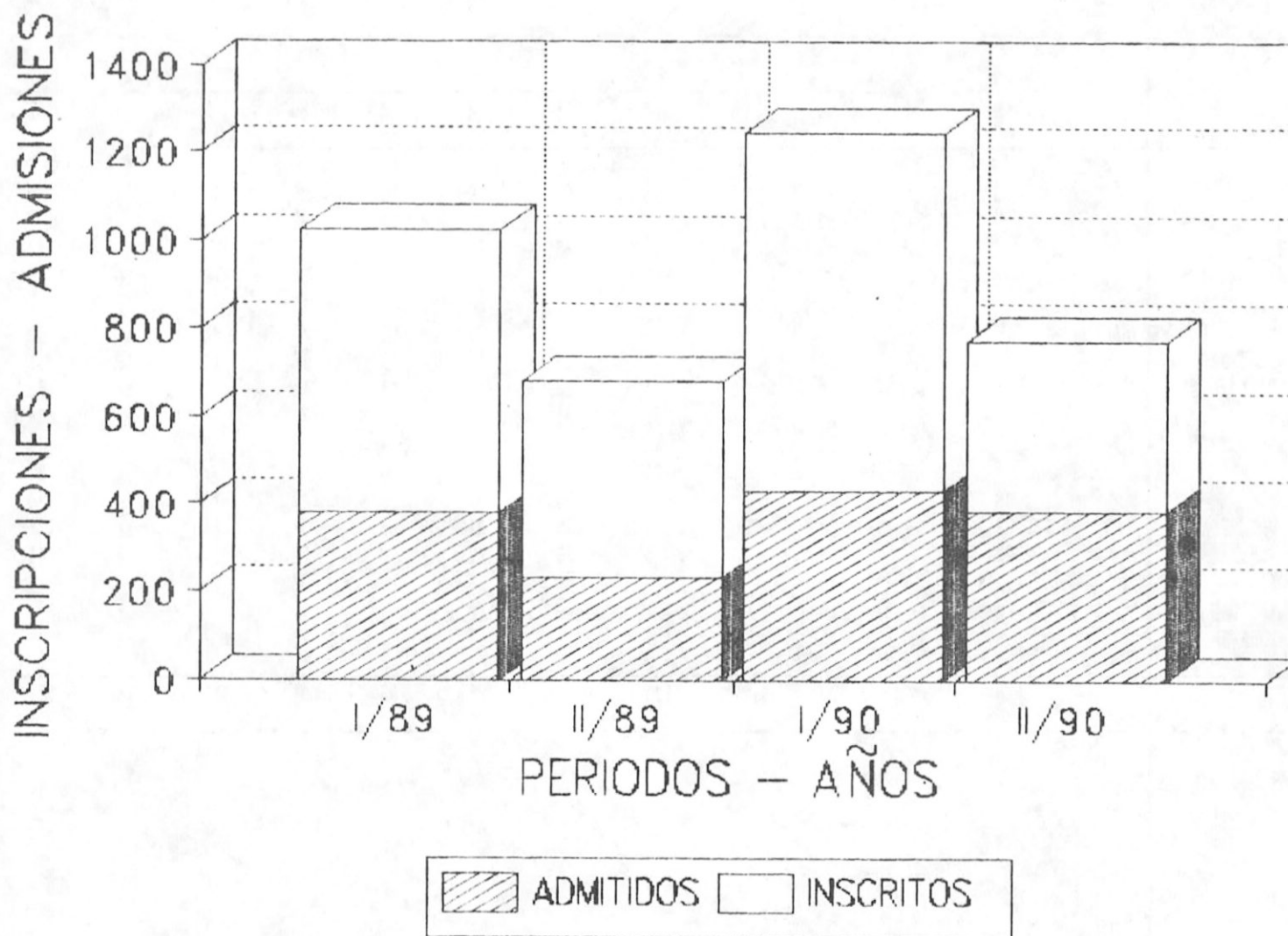


TABLA 7. ADMISIONES POR PROCEDENCIA ACADEMICA, AÑO, PERIODO ACADEMICO Y SEXO, PROGRAMAS REGULARES DE PREGRADO 1989-1990.

AÑO-PERIODO-SEXO	1989						1990					
	1			2			1*			2		
	H	M	TOTAL	H	M	TOTAL	H	M	TOTAL	H	M	TOTAL
PROCEDENCIA ACADEMICA												
CALDAS:	132	166	298	78	87	165	176	169	345	156	116	272
MANIZALES	103	142	245	64	76	140	146	144	290	125	97	222
OTROS MUNICIPIOS	29	24	53	14	11	25	30	25	55	31	19	50
ANTIOQUIA	2	1	3	-	1	1	4	1	5	-	-	-
ATLANTICO	1	1	2	-	1	1	-	-	-	-	1	1
SANTAFE DE BOGOTA D.C	10	6	16	1	3	4	6	2	8	4	3	7
BOLIVAR	-	-	-	-	-	-	-	-	-	-	-	-
BOYACA	2	1	3	-	-	-	4	1	5	5	1	6
CABUETA	-	-	-	1	-	1	-	-	-	-	1	1
CAUCA	3	1	4	4	-	4	1	1	2	2	4	6
CESAR	-	-	-	-	-	-	-	-	-	-	1	1
CORDOBA	-	-	-	-	-	-	-	-	-	-	-	-
CUNDINAMARCA	-	1	1	-	-	-	-	2	2	-	2	2
CHOCO	-	-	-	1	-	1	-	-	-	-	-	-
GUAJIRA	-	-	-	-	-	-	-	-	-	-	-	-
HUILA	5	-	5	-	-	-	1	-	1	-	-	-
MAGDALENA	-	-	-	-	-	-	1	-	1	-	-	-
META	-	-	-	-	-	-	-	-	-	-	-	-
NARIÑO	-	2	2	5	3	8	3	2	5	10	1	11
NORTE DE SANTANDER	1	-	1	-	-	-	1	-	1	3	-	3
QUINDIO	5	1	6	2	3	5	5	1	6	3	4	7
RISARALDA	2	8	10	7	4	11	10	5	15	5	6	11
SANTANDER	2	-	2	1	-	1	1	1	2	2	-	2
SUCRE	-	-	-	-	-	-	-	-	-	-	-	-
TOLIMA	2	3	5	4	3	7	7	7	14	2	9	11
VALLE	11	11	22	18	6	24	8	11	19	18	25	43
TOTAL PAIS	178	202	380	122	111	233	228	203	431	210	174	384
EXTRANJEROS	-	-	-	-	-	-	-	-	-	-	-	-
TOTAL GENERAL	178	202	380	122	111	233	228	203	431	210	174	384

TABLA 8. ADMISIONES POR PROCEDENCIA ACADEMICA, AÑO, PERIODO ACADEMICO Y SEXO. MUNICIPIOS DE CALDAS-PROGRAMAS REGULARES DE PREGRADO 1989-1990

PROCEDENCIA ACADEMICA	AÑO-PERIODO-SEXO			1 9 8 9			1 9 9 0						
				1		2		1			2		
	H	M	TOTAL	H	M	TOTAL	H	M	TOTAL	H	M	TOTAL	
MANIZALES	103	142	245	64	76	140	146	144	290	125	97	222	
AGUADAS	-	1	1	1	1	2	2	1	3	1	2	3	
ANSERMA	-	2	2	1	-	1	2	2	4	2	1	3	
ARANZAZU	1	-	1	-	-	-	-	-	-	-	-	-	
BELALCAZAR	1	-	1	-	-	-	-	-	-	-	-	-	
CHINCHINA	2	6	8	1	1	2	1	3	4	5	4	9	
FILADELFIA	-	-	-	1	-	1	1	-	1	-	-	-	
LA DORADA	2	-	2	1	-	1	3	1	4	4	2	6	
LA MERCED	-	-	-	-	-	-	-	-	-	-	-	-	
MANZANARES	-	-	-	1	-	1	-	2	2	-	-	-	
MARMATO	-	-	-	-	-	-	-	1	1	-	-	-	
MARQUETALIA	2	1	3	-	-	-	-	-	-	-	1	1	
MARULANDA	-	-	-	-	-	-	-	-	-	1	-	1	
NEIRA	3	-	3	1	1	2	1	1	2	1	2	3	
PACORA	1	-	1	-	-	-	2	-	2	-	-	-	
PALESTINA	-	-	-	-	-	-	1	1	2	2	-	2	
PENSILVANIA	-	1	1	-	-	-	-	-	-	-	-	-	
RIOSUCIO	4	6	10	1	5	6	9	3	12	9	4	13	
RISARALDA	1	-	1	1	-	1	1	-	1	-	-	-	
SALAMINA	-	2	2	1	-	1	1	3	4	4	-	4	
SAMANA	-	-	-	-	-	-	1	1	2	2	-	2	
SUPIA	1	-	1	-	-	-	-	-	-	-	1	1	
VICTORIA	-	-	-	-	-	-	-	-	-	-	-	-	
VILLAMARIA	11	5	16	4	3	7	4	6	10	-	2	2	
VITERBO	-	-	-	-	-	-	1	-	1	-	-	-	
SUBTOTAL CALDAS	132	166	298	76	87	165	176	169	345	156	116	272	
RESTO DEL PAIS	46	36	82	44	24	68	52	34	86	54	58	112	
TOTAL PAIS	178	202	380	122	111	233	228	203	431	210	174	384	
EXTRANJEROS	-	-	-	-	-	-	-	-	-	-	-	-	
TOTAL GENERAL	178	202	380	122	111	233	228	203	431	210	174	384	

TABLA 9. ADMISIONES POR ORIGEN GEOGRAFICO, AÑO, PERIODO ACADEMICO Y SEXO. PROGRAMAS REGULARES DE PREGRADO 1989-1990.

ORIGEN GEOGRAFICO	1 9 8 9						1 9 9 0					
	1			2			1			2		
	H	M	TOTAL	H	M	TOTAL	H	M	TOTAL	H	M	TOTAL
CALDAS:	122	149	271	69	81	150	157	156	313	144	106	250
MANIZALES	88	111	199	43	61	104	110	117	227	97	82	179
OTROS MUNICIPIOS	34	38	72	26	20	46	47	39	86	47	24	71
ANTIOQUIA	3	2	5	3	1	4	7	1	8	3	2	5
ATLANTICO	1	-	1	-	-	-	-	-	-	-	-	-
SANTAFE DE BOGOTA D.C	4	10	14	1	6	7	8	4	12	6	6	12
BOLIVAR	-	-	-	-	-	-	-	-	-	-	-	-
BOYACA	3	-	3	-	-	-	1	3	4	6	1	7
CAQUETA	-	-	-	1	-	1	1	-	1	-	-	-
CAUCA	3	1	4	3	-	3	3	1	4	3	4	7
CESAR	1	-	1	-	-	-	-	-	-	-	1	1
CORDOBA	-	-	-	-	-	-	-	-	-	-	-	-
CUNDINAMARCA	1	1	2	-	-	-	1	1	2	-	1	1
CHOCO	-	-	-	1	-	1	-	-	-	-	-	-
GUAJIRA	-	-	-	-	-	-	-	-	-	-	-	-
HUILA	4	-	4	-	-	-	2	-	2	2	1	3
MAGDALENA	1	-	1	-	-	-	1	-	1	-	-	-
META	-	-	-	1	-	1	2	1	3	-	-	-
NARIÑO	-	2	2	5	3	8	7	4	11	10	-	10
NORTE DE SANTANDER	-	-	-	-	-	-	1	-	1	4	1	5
QUINDIO	3	4	7	3	2	5	6	2	8	3	5	8
RISARALDA	7	12	19	8	3	11	9	4	13	6	6	12
SANTANDER	2	1	3	1	-	1	2	2	4	2	-	2
SUCRE	-	-	-	-	-	-	-	1	1	-	-	-
TOLIMA	6	5	11	7	5	12	10	9	19	5	13	18
VALLE	15	15	30	18	10	28	9	13	22	16	27	43
TOTAL PAIS	176	202	378	121	111	232	227	202	429	210	174	384
EXTRANJEROS	2	-	2	1	-	1	1	1	2	-	-	-
TOTAL GENERAL	178	202	380	122	111	233	228	203	431	210	174	384

TABLA 10. ADMISIONES POR ORIGEN GEOGRAFICO, AÑO, PERIODO ACADÉMICO Y SEXO, MUNICIPIOS DE CALDAS-PROGRAMAS REGULARES DE PREGRADO 1989-1990

ORIGEN GEOGRAFICO	1 9 8 9			1 9 9 0			1 9 8 9			1 9 9 0		
	1			2			1			2		
	H	M	TOTAL	H	M	TOTAL	H	M	TOTAL	H	M	TOTAL
MANIZALES	88	111	199	43	61	104	110	117	227	97	82	179
AGUADAS	-	4	4	1	1	2	2	2	4	3	2	5
ANSERMA	1	3	4	3	-	3	2	3	5	1	2	3
ARANZAZU	-	2	2	1	1	2	2	-	2	3	-	3
BELALCAZAR	2	-	2	-	1	1	1	-	1	-	1	1
CHINCHINA	3	1	4	2	2	4	4	5	9	7	4	11
FILADELFIA	1	2	3	3	-	3	-	2	2	-	1	1
LA DORADA	1	2	3	1	-	1	3	1	4	2	1	3
LA MERCED	2	-	2	-	-	-	-	2	2	2	1	3
MANZANARES	-	-	-	1	-	1	1	3	4	-	-	-
MARMATO	-	-	-	-	-	-	-	-	-	-	-	-
MARQUETALIA	2	-	2	-	1	1	1	-	1	1	2	3
MARULANDA	1	-	1	-	-	-	2	-	2	-	-	-
NEIRA	5	4	9	3	-	3	2	3	5	1	2	3
PACORA	1	1	2	2	3	5	4	1	5	-	-	-
PALESTINA	2	2	4	1	1	2	1	1	2	2	1	3
PENSILVANIA	2	2	4	3	1	4	-	1	1	2	-	2
RIOSUCIO	4	4	8	1	5	6	10	6	16	9	3	12
RISARALDA	2	2	4	-	1	1	2	-	2	-	-	-
SALAMINA	2	3	5	2	-	2	3	5	8	9	1	10
SAMANA	-	3	3	-	1	1	3	1	4	2	-	2
SUPIA	-	1	1	-	-	-	-	1	1	1	-	1
VICTORIA	-	-	-	-	-	-	-	-	-	-	-	-
VILLAMARIA	3	2	5	2	2	4	3	2	5	1	3	4
VITERBO	-	-	-	-	-	-	1	-	1	1	-	1
SUBTOTAL CALDAS	122	149	271	69	81	150	157	156	313	144	106	250
RESTO DEL PAIS	54	53	107	52	30	82	70	46	116	66	68	134
TOTAL PAIS	176	202	378	121	111	232	227	202	429	210	174	384
EXTRANJEROS	2	-	2	1	-	1	1	1	2	-	-	-
TOTAL GENERAL	178	202	380	122	111	233	228	203	431	210	174	384

TABLA 11. ASPIRANTES ADMITIDOS POR EDAD, AÑO Y PERIODO ACADEMICO. PROGRAMAS REGULARES DE PREGRADO 1989-1990.

AÑOS-PERIODOS	1989		1990	
	1	2	1	2
EDADES				
16	34	7	27	9
17	59	36	83	66
18	60	48	58	71
19	51	27	55	54
20	38	34	47	47
21	34	20	36	40
22	26	12	27	24
23	17	10	20	21
24	14	9	20	16
25	6	5	8	11
26	12	5	13	7
27	9	5	4	4
28	3	3	4	3
29	3	1	7	1
30 Y MAS	14	11	22	10
TOTAL	380	233	431	384
PROMEDIO	20.3	20.6	20.6	20.2

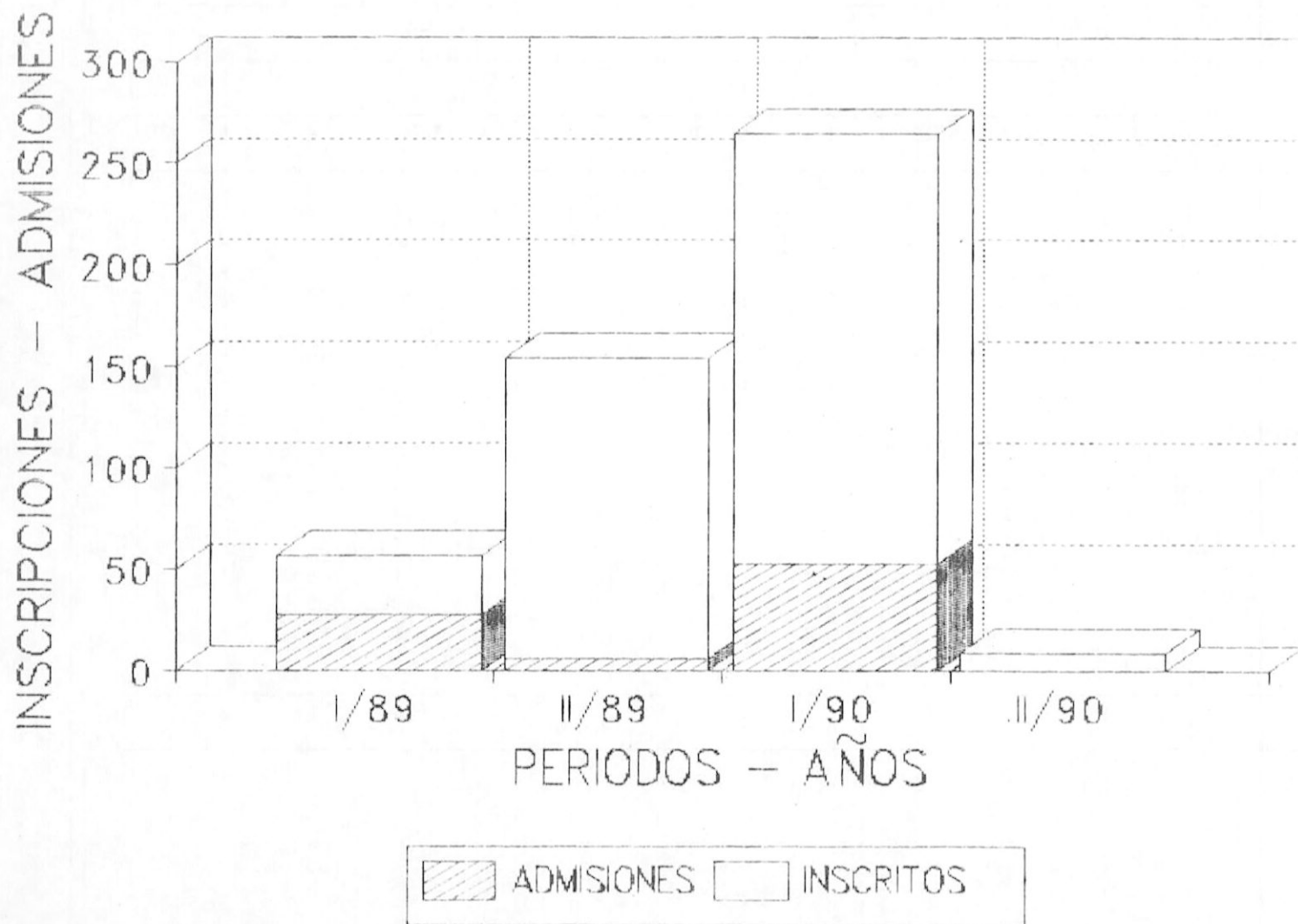
TABLA 12. INSCRIPCIONES POR FACULTAD, PROGRAMA, AÑO, PERIODO ACADÉMICO Y SEXO. PROGRAMAS DE POSTGRADO 1989-1990.

AÑO-PERIODO-SEXO	1 9 8 9						1 9 9 0					
	1			2			1			2		
	H	M	TOTAL	H	M	TOTAL	H	M	TOTAL	H	M	TOTAL
FACULTAD PROGRAMA												
DERECHO	17	13	30	-	-	-	16	14	30	-	-	-
DERECHO ADMINISTRATIVO	-	-	-	-	-	-	16	14	30	-	-	-
DERECHO COMERCIAL	17	13	30	-	-	-	-	-	-	-	-	-
MEDICINA	21	6	27	125	30	155	180	55	235	-	-	-
PATOLOGIA	-	-	-	2	-	2	3	1	4	-	-	-
ANESTESIOLOGIA	21	6	27	-	-	-	17	11	28	-	-	-
CIRUGIA GENERAL	-	-	-	35	5	40	36	1	37	-	-	-
CIRUGIA PEDIATRICA	-	-	-	-	-	-	7	2	9	-	-	-
CIRUGIA PLASTICA, MAXILO FACIAL Y DE LA MANO	-	-	-	-	-	-	32	7	39	-	-	-
DERMATOLOGIA	-	-	-	8	10	18	7	6	13	-	-	-
GINECOLOGIA Y OBSTETRICIA	-	-	-	67	10	77	41	14	55	-	-	-
MEDICINA INTERNA	-	-	-	13	5	18	10	1	11	-	-	-
PEDIATRIA	-	-	-	-	-	-	12	10	22	-	-	-
PSIQUIATRIA	-	-	-	-	-	-	5	1	6	-	-	-
GERIATRIA CLINICA	-	-	-	-	-	-	10	1	11	-	-	-
TOTAL	38	19	57	125	30	155	196	69	265	-	-	-

TABLA 13. ADMISIONES POR FACULTAD, PROGRAMA, AÑO, PERIODO ACADEMICO Y SEXO. PROGRAMAS DE POSTGRADO 1989-1990.

AÑO-PERIODO-SEXO	1 9 8 9						1 9 9 0					
	1			2			1			2		
	H	M	TOTAL	H	M	TOTAL	H	M	TOTAL	H	M	TOTAL
DERECHO	13	12	25	-	-	-	16	14	30	-	-	-
DERECHO ADMINISTRATIVO	-	-	-	-	-	-	16	14	30	-	-	-
DERECHO COMERCIAL	13	12	25	-	-	-	-	-	-	-	-	-
MEDICINA	3	-	3	4	2	6	16	7	23	6	3	9
PATOLOGIA	-	-	-	-	-	-	-	-	-	1	-	1
ANESTESIOLOGIA	3	-	3	-	-	-	2	2	4	-	-	-
CIRUGIA GENERAL	-	-	-	3	1	4	-	-	-	4	-	4
CIRUGIA PEDIATRICA	-	-	-	-	-	-	2	-	2	-	-	-
CIRUGIA PLASTICA, MAXILO FACIAL Y DE LA MANO	-	-	-	-	-	-	2	-	2	-	-	-
DERMATOLOGIA	-	-	-	-	-	-	1	2	3	-	2	2
GINECOLOGIA Y OBSTETRICIA	-	-	-	1	1	2	3	-	3	-	-	-
MEDICINA INTERNA	-	-	-	-	-	-	3	-	3	-	-	-
PEDIATRIA	-	-	-	-	-	-	1	3	4	-	1	1
PSIQUIATRIA	-	-	-	-	-	-	-	-	-	1	-	1
GERIATRIA CLINICA	-	-	-	-	-	-	2	-	2	-	-	-
TOTAL	16	12	28	4	2	6	32	21	53	6	3	9

FIGURA 3. Inscripciones y Admisiones
Programas de Postgrado



2. MATRICULAS 1989-1990

2.1 EDUCACION NO FORMAL PERMANENTE

La admisión de nuevos estudiantes solo al iniciarse el año unida a la deserción que normalmente se presenta, explica las cifras más bajas de matriculados que se registraron en los segundos periodos académicos, de los años 1989-90, en los programas de educación no formal permanente.

En los años considerados (1989-90) al comparar los primeros periodos académicos se observa un crecimiento del 11% y en los segundos del 16.3%; la participación porcentual por sexo tiende a estabilizarse en el 40% de hombres y 60% mujeres.

2.2 PROGRAMAS REGULARES DE PREGRADO

Entre los años 1989-90 el número de estudiantes matriculados en los programas regulares de pregrado disminuyó en 129 estudiantes al pasar de 3148 a 3019 ocasionando un decremento del 4.1%. La composición porcentual por sexo presentó variaciones así:

- Hombres entre 52% y 54%
- Mujeres entre 46% y 48%

Con excepción de los programas de Filosofía y Letras, en el cual se operó un incremento muy significativo ocasionado por los cursos de nivelación en Psicopedagogía iniciados en el segundo periodo académico de 1989, y los de Artes Plásticas y Licenciatura en Música que permanecieron estables en su número de estudiantes, los demás programas presentaron una tendencia decreciente.

Respecto a la procedencia académica Caldas tuvo participación superior al 71% con tendencia levemente creciente; de las restantes regiones tuvieron los más altos porcentajes, en su orden, Valle, Risaralda, Tolima, Santafé de Bogotá D.C y Quindío detectándose tendencia decreciente en la participación de Risaralda, Santafé de Bogotá y Quindío.

Con relación al origen geográfico se observó comportamiento similar con participación superior al 65% del departamento de Caldas.

2.3 PROGRAMAS DE POSTGRADO

La matrícula registrada en los periodos académicos de 1989-90 presentó una disminución muy significativa en los postgrados ocasionada por la no continuidad de los programas de

las Facultades de Agronomía y Derecho: la Facultad de Medicina mantuvo una relativa estabilidad en el número de sus alumnos.

En la composición de la matrícula por sexo se apreció el predominio de los hombres que de una participación de 70.2% a principios de 1989 pasó al 70.7% a finales de 1990.

TABLA 14. ALUMNOS MATRICULADOS POR FACULTAD, PROGRAMA, PERIODO ACADEMICO Y SEXO. EDUCACION NO FORMAL PERMANENTE 1989-1990.

ANO-PERIODO-SEXO	1989						1990					
	1			2			1			2		
	H	M	TOTAL	H	M	TOTAL	H	M	TOTAL	H	M	TOTAL
FACULTAD PROGRAMA												
BELLAS ARTES:												
ARTES PLASTICAS	14	21	35	7	16	23	12	23	35	12	23	35
ARTES ESCENICAS	6	8	14	13	16	29	8	13	21	14	14	28
MUSICA:	88	153	241	56	113	169	112	154	266	75	119	194
NIVEL INFANTIL	32	96	128	23	72	95	38	91	129	28	70	98
NIVEL JUVENIL	24	30	54	12	22	34	21	32	53	15	25	40
NIVEL ADULTOS	32	27	59	21	19	40	53	31	84	32	24	56
TOTAL	108	182	290	76	145	221	132	190	322	101	156	257

FIGURA 4. Alumnos Matriculados
Educación No Formal Permanente

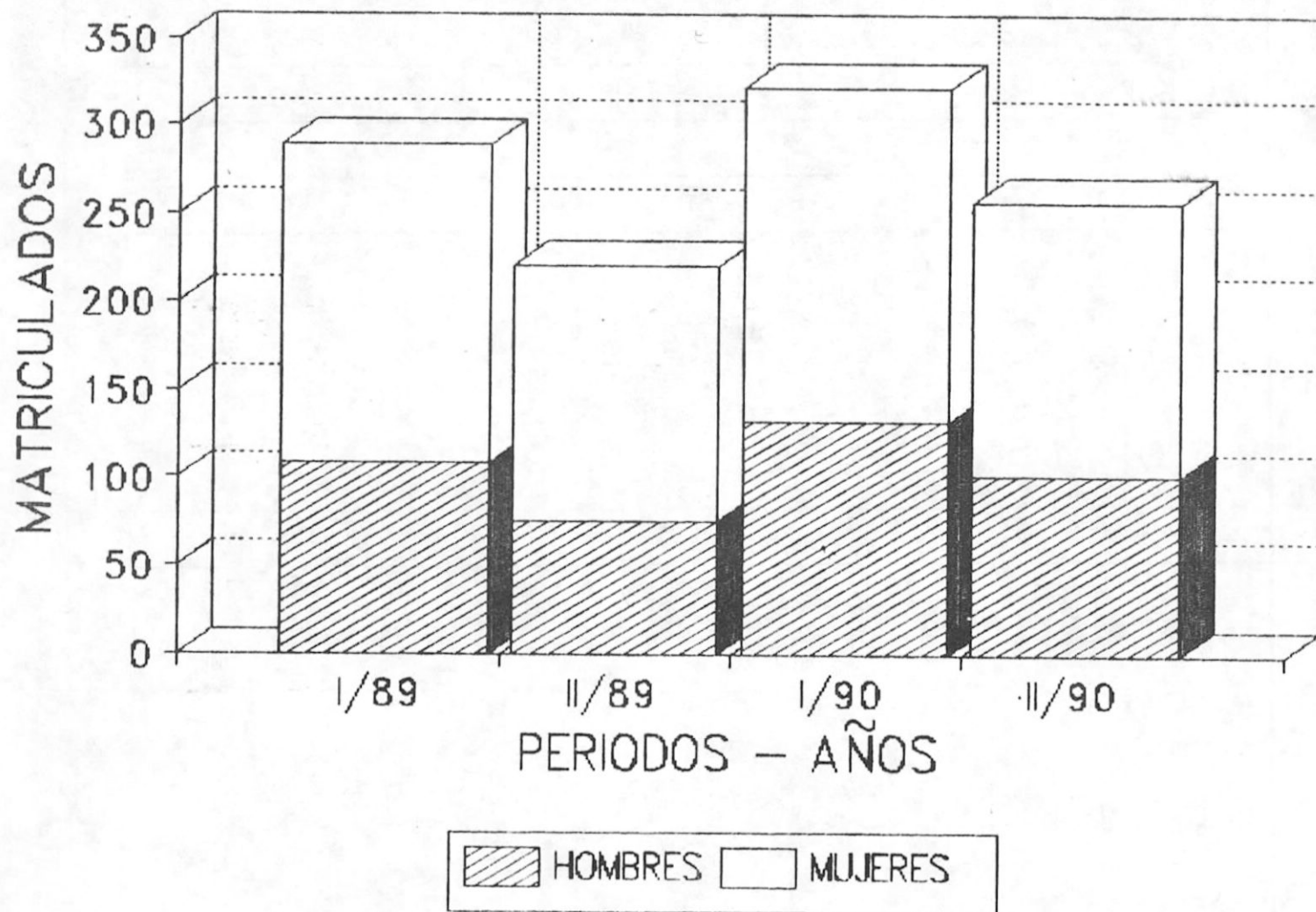


TABLA 15. ALUMNOS MATRICULADOS POR FACULTAD, PROGRAMA, PERIODO ACADEMICO Y SEXO. PROGRAMAS REGULARES DE PREGRADO 1989-1990.

AÑO-PERIODO-SEXO	1 9 8 9						1 9 9 0					
	1			2			1			2		
	H	M	TOTAL	H	M	TOTAL	H	M	TOTAL	H	M	TOTAL
FACULTAD-PROGRAMA												
AGRONOMIA	214	52	266	202	54	256	215	56	271	227	53	280
DERECHO	112	104	216	89	96	185	125	124	249	96	98	194
EDUCACION:	220	390	610	203	340	543	235	324	559	264	318	582
BIOLOGIA Y QUIMICA	98	117	215	93	104	197	89	103	192	94	93	187
CIENCIAS SOCIALES	76	85	161	59	73	132	58	66	124	46	55	101
EDUCACION FISICA Y RECREACION	-	-	-	-	-	-	29	6	35	60	16	76
LENGUAS MODERNAS	46	188	234	51	163	214	59	149	208	64	154	218
DESARROLLO FAMILIAR	7	177	184	7	171	178	7	159	166	5	157	162
ENFERMERIA	28	212	240	24	193	217	25	189	214	18	185	203
FILOSOFIA Y LETRAS	54	50	104	90	111	201	91	115	206	80	104	184
TRABAJO SOCIAL	6	197	203	7	179	186	9	183	192	9	178	187
MEDICINA	427	140	567	403	126	529	384	117	501	383	124	507
MED. VETERINARIA Y ZOOTECNIA	329	55	384	316	49	365	299	48	347	298	56	354
GEOLOGIA Y MINAS	179	39	218	168	40	208	185	44	229	182	43	225
BELLAS ARTES:	63	93	156	60	90	150	59	86	145	55	86	141
ARTES PLASTICAS	20	42	62	20	42	62	26	39	65	26	42	68
DIBUJO ARQUITECTONICO	12	10	22	12	10	22	-	-	-	-	-	-
LICENCIATURA EN MUSICA	31	41	72	28	38	66	33	47	80	29	44	73
TOTAL GENERAL	1639	1509	3148	1569	1449	3018	1634	1445	3079	1617	1402	3019

FIGURA 5. Alumnos Matriculados
Programas Regulares de Pregrado

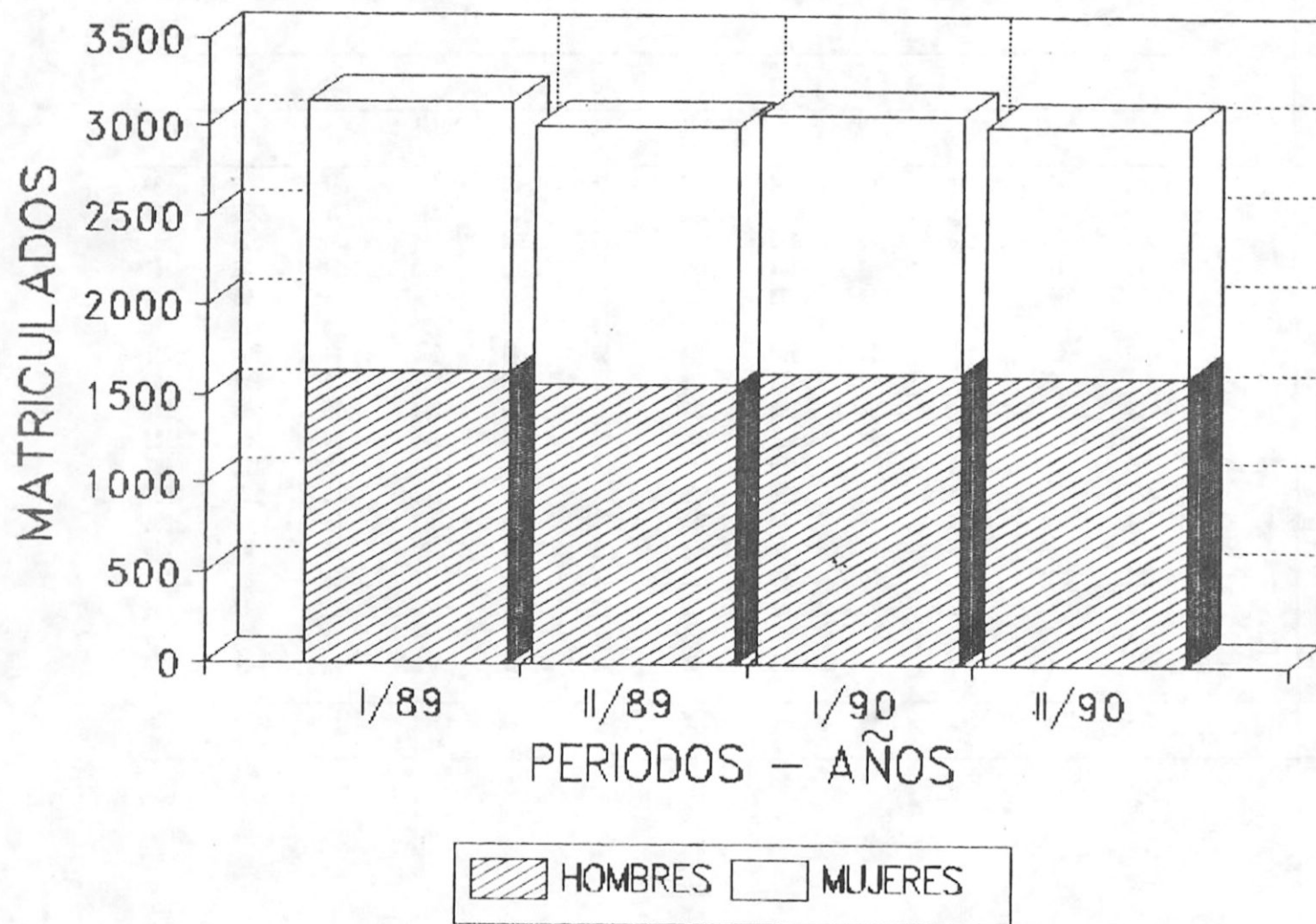


TABLA 16. ALUMNOS MATRICULADOS SEGUN PROCEDENCIA ACADEMICA, AÑO, PERIODO ACADEMICO Y SEXO. PROGRAMAS REGÜLARES DE PREGRADO 1989-1990.

PROCEDENCIA ACADEMICA	1989			1989			1990			1990		
	1			2			1			2		
	H	M	TOTAL	H	M	TOTAL	H	M	TOTAL	H	M	TOTAL
CALDAS:	1104	1157	2261	1051	1132	2183	1141	1145	2286	1121	1091	2212
MANIZALES	936	1005	1941	895	994	1889	973	1007	1980	942	957	1899
OTROS MUNICIPIOS	168	152	320	156	138	294	168	138	306	179	134	313
ANTIOQUIA	18	14	32	14	10	24	15	9	24	14	7	21
ATLANTICO	5	3	8	5	3	8	4	2	6	6	3	9
SANTAFE DE BOGOTA D.C	55	41	96	50	37	87	46	33	79	45	26	71
BOLIVAR	1	2	3	1	2	3	1	2	3	5	5	10
BOYACA	13	2	15	11	3	14	10	4	14	14	5	19
CAQUETA	2	1	3	3	1	4	4	1	5	1	2	3
CAUCA	19	13	32	22	13	35	18	10	28	18	14	32
CESAR	1	-	1	1	-	1	1	-	1	1	1	2
CORDOBA	2	2	4	1	1	2	-	1	1	1	1	2
CUNDINAMARCA	2	4	6	2	4	6	2	5	7	1	6	7
CHOCO	-	1	1	1	-	1	1	-	1	1	-	1
GUAJIRA	-	-	-	-	-	-	-	-	-	-	-	-
HUILA	22	4	26	22	5	27	15	4	19	13	1	14
MAGDALENA	2	-	2	2	-	2	3	-	3	4	-	4
META	-	-	-	-	-	-	-	-	-	-	-	-
NARIÑO	26	16	42	29	16	45	32	15	47	40	14	54
NORTE DE SANTANDER	13	4	17	12	3	15	14	3	17	13	7	20
PUTUMAYO	1	-	1	1	-	1	-	-	-	-	-	-
QUINDIO	57	34	91	52	33	85	46	26	72	45	27	72
RISARALDA	87	69	156	80	57	137	79	50	129	73	48	121
SANTANDER	17	4	21	19	5	24	18	4	22	22	2	24
SUCRE	-	-	-	-	-	-	-	-	-	-	-	-
TOLIMA	59	39	98	60	37	97	59	43	102	53	46	99
VALLE	130	97	227	127	86	213	122	87	209	123	96	219
SUB TOTAL PAIS	1636	1507	3143	1566	1448	3014	1631	1444	3075	1614	1402	3016
EXTRANJEROS	3	2	5	3	1	4	3	1	4	3	-	3
TOTAL GENERAL	1639	1509	3148	1569	1449	3018	1634	1445	3079	1617	1402	3019

TABLA 17. ALUMNOS MATRICULADOS SEGUN PROCEDENCIA ACADEMICA, AÑO, PERIODO ACADEMICO Y SEXO. MUNICIPIO DE CALDAS, PROGRAMAS REGULARES DE PREGRADO 1989-1990.

PROCEDENCIA ACADEMICA	1989						1990					
	1			2			1			2		
	H	M	TOTAL	H	M	TOTAL	H	M	TOTAL	H	M	TOTAL
MANIZALES	936	1005	1941	895	994	1889	973	1007	1980	942	957	1899
AGUADAS	2	9	11	4	10	14	5	8	13	7	8	15
ANSERMA	12	11	23	10	7	17	10	7	17	10	7	17
ARANZAZU	4	5	9	4	4	8	3	4	7	4	4	8
BELALCAZAR	1	1	2	-	-	-	-	-	-	-	-	-
CHINCHINA	27	27	54	21	21	42	20	20	40	25	18	43
FILADELFIA	7	5	12	8	4	12	7	3	10	4	3	7
LA DORADA	13	2	15	12	1	13	14	1	15	17	2	19
LA MERCED	1	1	2	1	2	3	1	-	1	1	1	2
MANZANARES	1	2	3	1	2	3	1	4	5	1	3	4
MARMATO	-	-	-	-	-	-	-	1	1	-	1	1
MARQUETALIA	2	4	6	1	2	3	1	3	4	2	3	5
MARULANDA	-	2	2	-	1	1	-	1	1	1	1	2
NEIRA	7	5	12	7	5	12	6	5	11	9	5	14
PACORA	5	-	5	5	-	5	7	-	7	8	1	9
PALESTINA	1	-	1	5	1	6	4	2	6	6	1	7
PENSILVANIA	5	4	9	3	3	6	2	3	5	2	3	5
RIOSUCIO	34	23	57	30	28	58	36	27	63	39	28	67
RISARALDA	3	3	6	3	4	7	3	3	6	3	3	6
SALAMINA	8	9	17	8	5	13	9	6	15	8	5	13
SAMANA	4	3	7	3	3	6	5	3	8	6	2	8
SUPIA	4	3	7	4	3	7	4	2	6	3	3	6
VICTORIA	-	1	1	-	1	1	-	-	-	-	1	1
VILLAMARIA	27	32	59	26	31	57	29	35	64	22	31	53
VITERBO	-	-	-	-	-	-	1	-	1	1	-	1
SUBTOTAL CALDAS	1104	1157	2261	1051	1132	2183	1141	1145	2286	1121	1091	2212
RESTO DEL PAIS	532	350	882	515	316	831	490	299	789	493	311	804
TOTAL PAIS	1636	1507	3143	1566	1448	3014	1631	1444	3075	1614	1402	3016
EXTRANJEROS	3	2	5	3	1	4	3	1	4	3	-	3
TOTAL GENERAL	1639	1509	3148	1569	1449	3018	1634	1445	3079	1617	1402	3019

TABLA 18. ALUMNOS MATRICULADOS SEGUN ORIGEN GEOGRAFICO, AÑO, PERIODO ACADEMICO Y SEXO. PROGRAMAS REGULARES DE PREGRADO 1989-1990.

ORIGEN GEOGRAFICO	1989						1990					
	1			2			1			2		
	H	M	TOTAL	H	M	TOTAL	H	M	TOTAL	H	M	TOTAL
CALDAS:	1003	1050	2053	958	1033	1991	1031	1054	2085	1020	998	2018
MANIZALES	726	777	1503	684	759	1443	747	780	1527	732	741	1473
OTROS MUNICIPIOS	277	273	550	274	274	548	284	274	558	288	257	545
ANTIOQUIA	37	29	66	35	26	61	38	23	61	37	19	56
ATLANTICO	5	2	7	5	2	7	6	-	6	6	1	7
SANTA FE DE BOGOTA D.C	52	56	108	45	53	98	45	50	95	45	55	100
BOLIVAR	-	1	1	-	1	1	-	1	1	5	3	8
BOYACA	13	9	22	12	9	21	12	11	23	18	10	28
CAQUETA	1	1	2	1	1	2	3	-	3	3	-	3
CAUCA	17	12	29	19	13	32	18	13	31	20	16	36
CESAR	2	-	2	2	-	2	2	-	2	2	1	3
CORDOBA	2	2	4	1	1	2	-	-	-	2	-	2
CUNDINAMARCA	8	11	19	9	8	17	11	7	18	7	4	11
CHOCO	-	1	1	1	-	1	1	-	1	1	-	1
GUAJIRA	-	-	-	-	-	-	-	-	-	-	-	-
HUILA	25	5	30	24	5	29	17	3	20	16	3	19
MAGDALENA	3	-	3	3	-	3	3	-	3	6	-	6
META	2	1	3	2	-	2	4	1	5	3	1	4
NARIÑO	28	18	46	32	18	50	34	17	51	42	15	57
NORTE DE SANTANDER	11	6	17	10	6	16	12	3	15	13	5	18
PUTUMAYO	1	-	1	1	-	1	-	-	-	-	-	-
QUINDIO	67	38	105	64	35	99	57	27	84	53	26	79
RISARALDA	109	87	196	105	78	183	99	69	168	85	61	146
SANTANDER	16	4	20	17	5	22	19	5	24	21	3	24
SUCRE	-	2	2	-	2	2	-	3	3	-	4	4
TOLIMA	77	52	129	73	53	126	80	60	140	67	63	130
VALLE	154	120	274	144	98	242	135	95	230	137	111	248
SUB TOTAL PAIS	1633	1507	3140	1563	1447	3010	1627	1442	3069	1609	1399	3008
EXTRANJEROS	6	2	8	6	2	8	7	3	10	8	3	11
TOTAL GENERAL	1639	1509	3148	1569	1449	3018	1634	1445	3079	1617	1402	3019

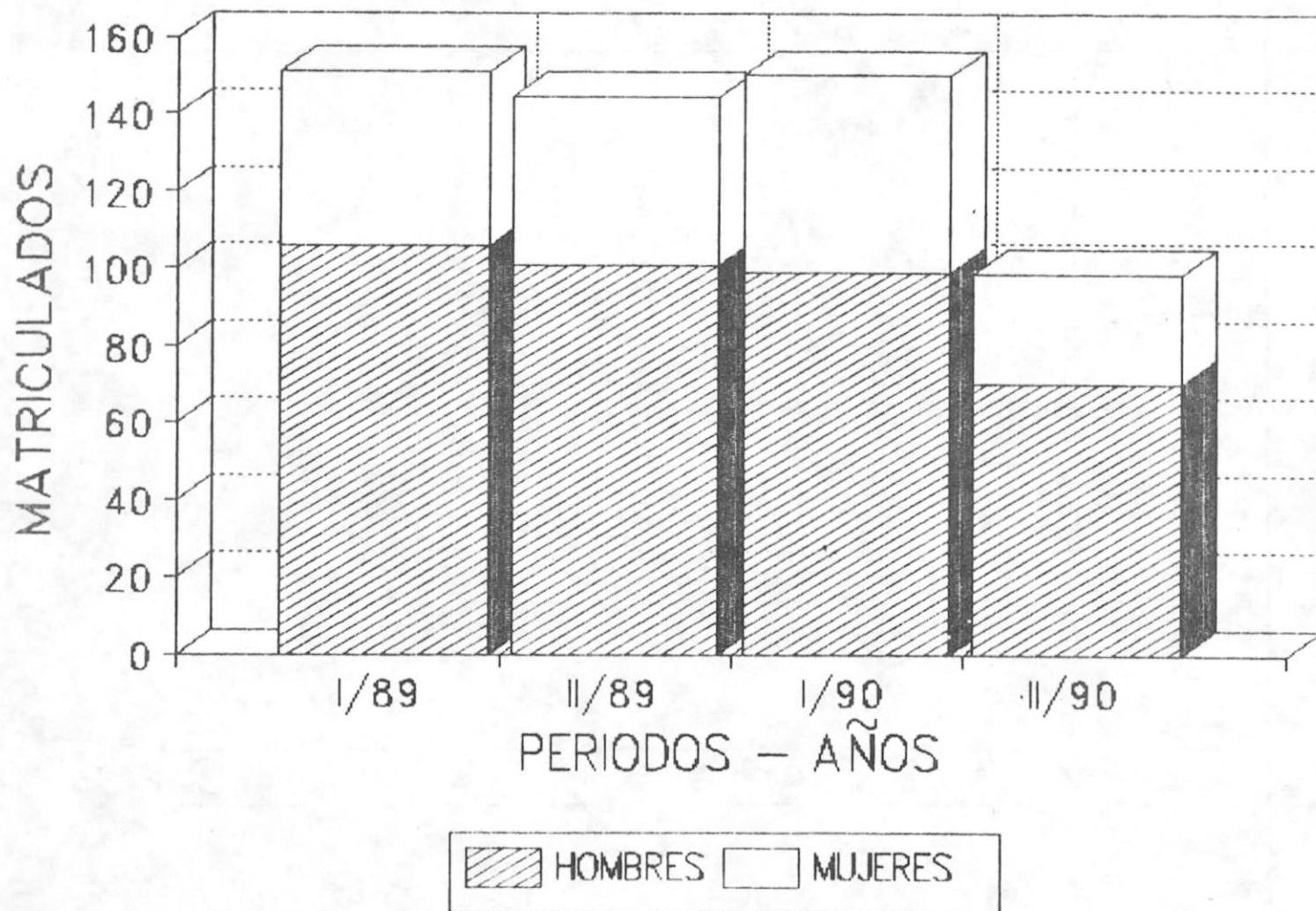
TABLA 19. ALUMNOS MATRICULADOS SEGUN ORIGEN GEOGRAFICO, AÑO, PERIODO ACADEMICO Y SEXO. MUNICIPIOS DE CALDAS-PROGRAMAS REGULARES DE PREGRADO 1989-1990

ORIGEN GEOGRAFICO	1 9 8 9						1 9 9 0					
	1			2			1			2		
	H	M	TOTAL	H	M	TOTAL	H	M	TOTAL	H	M	TOTAL
MANIZALES	726	777	1503	684	759	1443	747	780	1527	732	741	1473
AGUADAS	9	15	24	12	17	29	12	15	27	15	16	31
ANSERMA	19	17	36	19	15	34	19	18	37	14	16	30
ARANZAZU	10	22	32	11	20	31	10	16	26	11	15	26
BELALCAZAR	3	2	5	2	3	5	2	3	5	2	4	6
CHINCHINA	33	27	60	33	27	60	31	30	61	34	26	60
FILADELFIA	10	18	28	11	12	23	10	13	23	8	13	21
LA DORADA	12	10	22	10	7	17	12	5	17	14	5	19
LA MERCED	7	4	11	6	2	8	6	5	11	8	5	13
MANZANARES	7	7	14	7	6	13	7	8	15	7	5	12
MARMATO	-	1	1	-	1	1	-	1	1	-	1	1
MARQUETALIA	8	5	13	8	5	13	9	6	15	8	8	16
MARULANDA	6	4	10	6	4	10	9	3	12	5	3	8
NEIRA	23	16	39	25	18	43	23	18	41	21	17	38
PACORA	15	11	26	16	11	27	18	11	29	16	11	27
PALESTINA	2	-	2	10	9	19	7	9	16	9	8	17
PENSILVANIA	12	14	26	10	13	23	9	12	21	9	9	18
RIOSUCIO	39	25	64	32	31	63	37	31	68	39	31	70
RISARALDA	8	13	21	4	13	17	5	11	16	8	10	18
SALAMINA	24	25	49	21	23	44	21	24	45	22	22	44
SAMANA	5	9	14	4	9	13	8	9	17	10	9	19
SUPIA	4	8	12	4	6	10	4	6	10	5	5	10
VICTORIA	3	3	6	2	3	5	1	2	3	1	3	4
VILLAMARIA	16	16	32	20	18	38	22	17	39	18	15	33
VITERBO	2	1	3	1	1	2	2	1	3	4	-	4
SUBTOTAL CALDAS	1003	1050	2053	958	1033	1991	1031	1054	2085	1020	998	2018
RESTO DEL PAIS	630	457	1087	605	414	1019	596	388	984	589	401	990
TOTAL PAIS	1633	1507	3140	1563	1447	3010	1627	1442	3069	1609	1399	3008
EXTRANJEROS	6	2	8	6	2	8	7	3	10	8	3	11
TOTAL GENERAL	1639	1509	3148	1569	1449	3018	1634	1445	3079	1617	1402	3019

TABLA 20. ALUMNOS MATRICULADOS POR FACULTAD, PROGRAMA, PERIODO ACADEMICO Y SEXO. PROGRAMAS DE POSTGRADO 1989-1990.

AÑO-PERIODO-SEXO	1989						1990					
	1			2			1			2		
	H	M	TOTAL	H	M	TOTAL	H	M	TOTAL	H	M	TOTAL
AGRONOMIA	7	1	8	7	1	8	-	-	-	-	-	-
ADMON AGROPECUARIA	7	1	8	7	1	8	-	-	-	-	-	-
DERECHO	41	31	72	38	28	66	35	30	65	16	14	30
DERECHO ADMINISTRATIVO	-	-	-	-	-	-	16	14	30	16	14	30
DERECHO COMERCIAL	31	24	55	29	23	52	10	12	22	-	-	-
FILOSOFIA Y CC. JURIDICAS	10	7	17	9	5	14	9	4	13	-	-	-
MEDICINA	58	13	71	56	15	71	64	21	85	54	15	69
PATOLOGIA	3	-	3	3	-	3	3	-	3	3	-	3
ANESTESIOLOGIA	11	2	13	11	2	13	9	3	12	9	3	12
CIRUGIA GENERAL	9	2	11	12	3	15	12	3	15	11	2	13
CIRUGIA PEDIATRICA	-	-	-	-	-	-	2	-	2	2	-	2
CIRUGIA PLASTICA, MAXILO FACIAL Y DE LA MANO	4	-	4	4	-	4	6	-	6	4	-	4
DERMATOLOGIA	-	2	2	-	2	2	1	4	5	1	2	3
GASTROENTEROLOGIA	1	-	1	1	-	1	1	-	1	1	-	1
GINECOLOGIA Y OBSTETRICIA	6	1	9	7	1	8	10	1	11	7	1	8
MEDICINA INTERNA	9	2	11	6	2	8	8	2	10	6	1	7
OPTALMOLOGIA	-	-	-	-	-	-	-	-	-	-	-	-
OTORRINOLARINGOLOGIA	1	-	1	1	-	1	1	-	1	1	-	1
PEDIATRIA	6	3	9	5	4	9	6	7	13	5	6	11
PSIQUIATRIA	2	1	3	2	1	3	2	1	3	1	-	1
GERIATRIA CLINICA	4	-	4	4	-	4	3	-	3	3	-	3
TOTAL GENERAL	106	45	151	101	44	145	99	51	150	70	29	99

FIGURA 6. Alumnos Matriculados
Programas de Postgrado



3. EGRESADOS GRADUADOS

3.1 EGRESADO

Es la persona que ha cursado y aprobado satisfactoriamente todas las materias del p nsum acad mico reglamentado para una carrera o disciplina.

3.1.1 PROGRAMAS DE PREGRADO.

Con excepci n de la Licenciatura de Educaci n F sica y Recreaci n, de reciente creaci n, hubo egresados en todos los programas en los a os 1989-1990.

Durante los a os considerados culminaron sus estudios un total de 1.160 estudiantes representados por 528 hombres (45.5%) y 632 mujeres (54.5%).

El n mero de egresados por periodos acad mico present  una disminuci n paulatina seguida de un incremento muy significativo durante el segundo periodo de 1990, hecho explicable por la terminaci n del primer curso nivelatorio de Sicopedag gicas en la Facultad de Filosof a y Letras, requisito necesario para obtener el t tulo de Licenciado en Filosof a y Letras.

Con relaci n a la procedencia acad mica Caldas, con participaciones que oscilaron entre el 68.8% y 75.8% y una clara tendencia creciente, tuvo en Manizales porcentajes que variaron entre 57.4% y 66.8% del total general de egresados; de las regiones restante que tuvieron en conjunto aportes que variaron entre 31.2% y 24.2%, sobresalieron por su contribuci n Valle, Risaralda, Santafe de Bogot  D.C, Tolima y Quindio respectivamente.

Respecto al origen geogr fico ocurri  una situaci n similar: Caldas tuvo en esta oportunidad participaciones entre 66.3% y 67.4% del total, mientras que las dem s regiones concentraron, en conjunto, porcentajes entre 32.6% y 33.7% del total.

3.1.2 PROGRAMAS DE POSTGRADO.

Durante los a os 1989-1990 terminaron sus estudios de postgrado un total de 118 profesionales discriminados as : 81 hombres y 3 mujeres.

En los diferentes periodos considerados la Facultad de Medicina registr  egresados en varios de sus programas logrando acumular un total de 45, mientras que la Facultad de Derecho en solo dos periodos acumul  65 egresados en sus tres programas acad micos.

3.2 GRADUADO.

Es el egresado que, previo el cumplimiento de requisitos académicos exigidos por las instituciones (exámenes, preparatorios, monografías, tesis de grado, etc), han recibido su grado.

3.2.1 PROGRAMAS DE PREGRADO.

En el periodo de 1989-1990 la Universidad otorgó 1.023 grados de los cuales 489 correspondieron a hombres y 534 a mujeres, representando un 47.8% y un 52.2% respectivamente.

La Facultad de Educación otorgó el mayor número de grados 188 equivalentes al 18.4%; siguiendole en importancia Medicina con 171, el 16.7% y Medicina Veterinaria y Zootecnia con 157 equivalentes al 15.3%.

3.2.2 PROGRAMAS DE POSTGRADO.

El número de graduados ascendió a 73 de los cuales el 74% son hombres y 26% mujeres. Los grados se otorgaron en 15 de los programas que ofrece la Universidad, destacandose Anestesiología con 13, seguida por Derecho Administrativo y Medicina Interna con 9 y 8 respectivamente.

TABLA 21. EGRESADOS POR FACULTAD, PROGRAMA, AÑO, PERIODO ACADEMICO Y SEXO. PROGRAMAS REGULARES DE PREGRADO 1989-1990.

AÑO-PERIODO-SEXO	1 9 8 9						1 9 9 0					
	1			2			1			2		
	H	M	TOTAL	H	M	TOTAL	H	M	TOTAL	H	M	TOTAL
FACULTAD-PROGRAMA												
AGRONOMIA	18	1	19	9	1	10	12	3	15	10	4	14
DERECHO	18	9	27	-	-	-	25	22	47	-	-	-
EDUCACION:	14	39	53	13	31	44	15	21	36	14	41	55
BIOLOGIA Y QUIMICA	5	9	14	6	7	13	5	7	12	1	14	15
CIENCIAS SOCIALES	6	7	13	6	11	17	9	10	19	9	13	22
EDUCACION FISICA Y RECREACION	-	-	-	-	-	-	-	-	-	-	-	-
LENGUAS MODERNAS	3	23	26	1	13	14	1	4	5	4	14	18
DESARROLLO FAMILIAR	-	19	19	1	18	19	-	22	22	-	22	22
ENFERMERIA	1	23	24	1	27	28	4	32	36	2	22	24
FILOSOFIA Y LETRAS	4	7	11	-	2	2	7	4	11	39	54	93
TRABAJO SOCIAL	-	32	32	-	23	23	-	30	30	-	14	14
MEDICINA	30	19	49	36	9	45	34	9	43	23	11	34
MED. VETERINARIA Y ZOOTECNIA	28	6	34	38	5	43	24	5	29	41	5	46
GEOLOGIA Y MINAS	16	3	19	24	8	32	-	-	-	-	-	-
BELLAS ARTES:	-	-	-	13	13	26	-	1	1	14	15	29
ARTES PLASTICAS	-	-	-	2	3	5	-	1	1	3	2	5
DIBUJO ARQUITECTONICO	-	-	-	11	10	21	-	-	-	-	-	-
LICENCIATURA EN MUSICA	-	-	-	-	-	-	-	-	-	11	13	24
TOTAL GENERAL	129	158	287	135	137	272	121	149	270	143	188	331

FIGURA 7. Alumnos Egresados
Programas Regulares de Pregrado

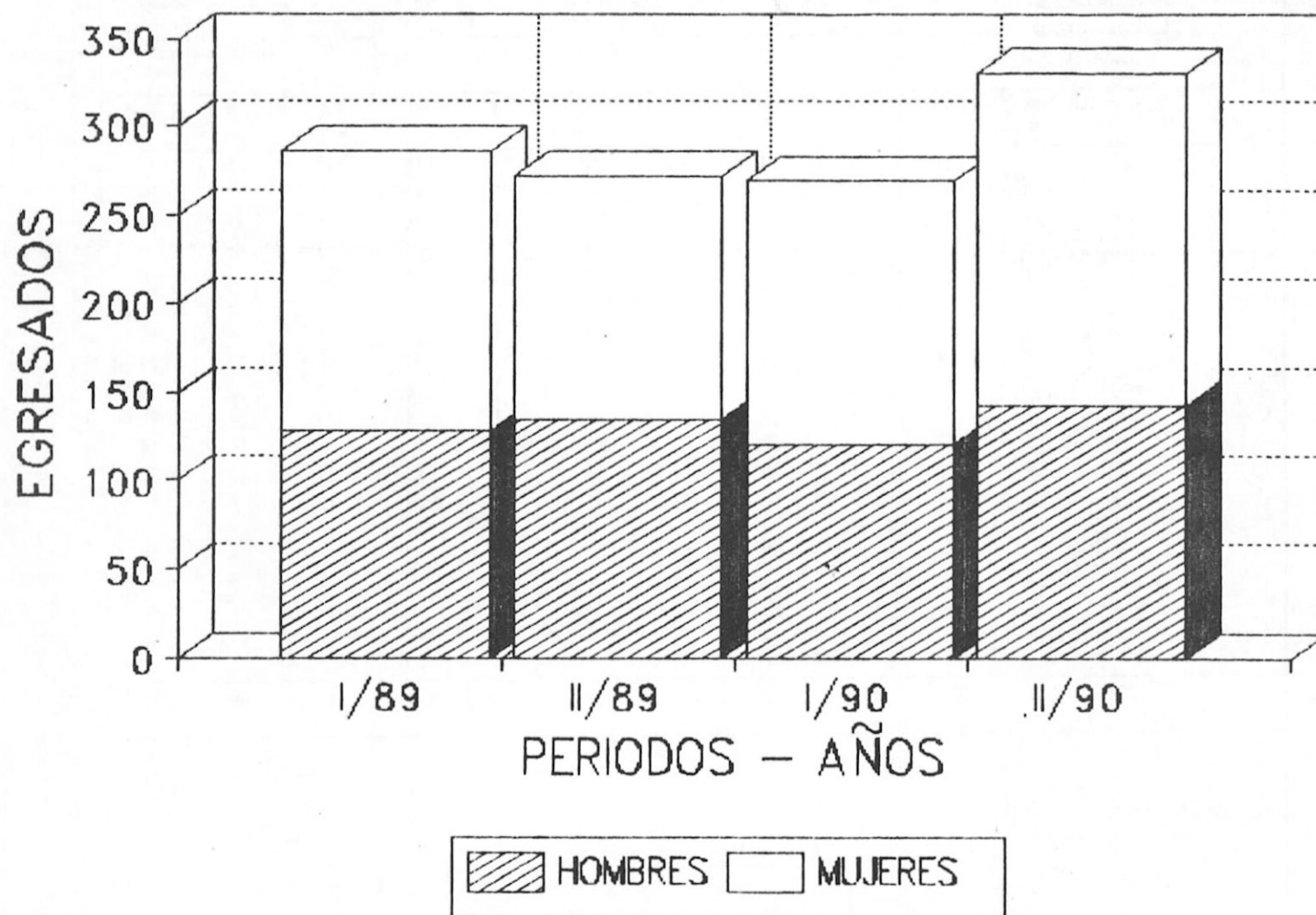


TABLA 22. EGRESADOS SEGUN PROCEDENCIA ACADEMICA, AÑO, PERIODO ACADEMICO Y SEXO. PROGRAMAS REGULARES DE PREGRADO 1989-1990.

AÑO-PERIODO-SEXO	1 9 8 9						1 9 9 0					
	1			2			1			2		
	H	M	TOTAL	H	M	TOTAL	H	M	TOTAL	H	M	TOTAL
PROCEDENCIA ACADEMICA												
CALDAS	88	110	198	84	103	187	84	117	201	95	156	251
MANIZALES	74	95	169	71	85	156	70	104	174	81	140	221
OTROS MUNICIPIOS	14	15	29	13	18	31	14	13	27	14	16	30
ANTIOQUIA	4	2	6	2	2	4	1	1	2	4	1	5
ATLANTICO	-	-	-	-	1	1	-	-	-	-	-	-
SANTA FE DE BOGOTA D.C	3	5	8	8	3	11	5	2	7	4	4	8
BOLIVAR	-	-	-	-	-	-	-	-	-	-	-	-
BOYACA	1	-	1	-	-	-	-	-	-	1	-	1
CAQUETA	-	-	-	-	-	-	1	-	1	-	-	-
CAUCA	1	-	1	4	1	5	1	2	3	-	1	1
CESAR	-	-	-	-	-	-	-	-	-	-	-	-
CORDOBA	-	1	1	-	-	-	-	-	-	-	-	-
CUNDINAMARCA	-	-	-	-	1	1	-	-	-	-	-	-
CHOCO	-	1	1	-	-	-	-	-	-	-	-	-
GUAJIRA	-	-	-	-	-	-	-	-	-	-	-	-
HUILA	-	-	-	3	-	3	1	2	3	-	-	-
MAGDALENA	-	-	-	-	-	-	-	-	-	1	-	1
META	1	-	1	-	-	-	-	-	-	-	-	-
NARIÑO	1	2	3	1	1	2	1	1	2	2	-	2
NORTE DE SANTANDER	1	-	1	-	-	-	1	-	1	1	-	1
PUTUMAYO	-	-	-	-	-	-	-	-	-	-	-	-
QUINDIO	5	6	11	6	7	13	5	5	10	7	4	11
RISARALDA	10	14	24	12	9	21	5	5	10	11	9	20
SANTANDER	-	-	-	1	1	2	-	-	-	3	1	4
SUCRE	-	-	-	-	-	-	-	-	-	-	-	-
TOLIMA	5	3	8	6	-	6	4	2	6	6	6	12
VALLE	9	14	23	8	8	16	11	11	22	8	6	14
SUB TOTAL PAIS	129	158	287	135	137	272	120	148	268	143	188	331
EXTRANJEROS	-	-	-	-	-	-	1	1	2	-	-	-
TOTAL GENERAL	129	158	287	135	137	272	121	149	270	143	188	331

TABLA 23. EGRESADOS SEGUN PROCEDENCIA ACADEMICA, AÑO, PERIODO ACADEMICO Y SEXO. MUNICIPIOS DE CALDAS-PROGRAMAS REGULARES DE PREGRADO 1989-1990

PROCEDENCIA ACADEMICA	1 9 8 9			1 9 8 9			1 9 9 0			1 9 9 0		
	1		TOTAL	2		TOTAL	1		TOTAL	2		TOTAL
	H	M		H	M		H	M		H	M	
MANIZALES	74	95	169	71	85	156	70	104	174	81	140	221
AGUADAS	-	-	-	-	3	3	-	-	-	1	-	1
ANSERMA	2	4	6	1	-	1	2	1	3	1	2	3
ARANZAZU	-	-	-	1	-	1	-	-	-	-	2	2
BELALCAZAR	-	1	1	-	-	-	-	-	-	-	-	-
CHINCHINA	4	1	5	1	3	4	1	3	4	1	1	2
FILADELFIA	1	1	2	1	1	2	1	-	1	2	-	2
LA DORADA	1	-	1	2	2	4	-	-	-	-	-	-
LA MERCED	-	-	-	-	-	-	-	-	-	-	-	-
MANZANARES	-	-	-	-	-	-	-	-	-	-	1	1
MARMATO	-	-	-	-	-	-	-	-	-	-	-	-
MARQUETALIA	-	1	1	-	-	-	-	-	-	-	1	1
MARULANDA	-	-	-	-	-	-	-	-	-	-	1	1
NEIRA	1	-	1	-	1	1	-	1	1	-	-	-
PACORA	-	-	-	-	-	-	-	-	-	1	-	1
PALESTINA	1	-	1	1	-	1	1	1	2	2	-	2
PENSILVANIA	1	-	1	-	-	-	-	-	-	1	-	1
RIOSUCIO	2	-	2	4	2	6	5	2	7	-	2	2
RISARALDA	-	1	1	-	1	1	-	-	-	-	1	1
SALAMINA	1	2	3	-	1	1	1	1	2	1	-	1
SAMANA	-	-	-	1	1	2	1	1	2	1	-	1
SUPIA	-	-	-	1	1	2	1	-	1	-	1	1
VICTORIA	-	-	-	-	-	-	-	-	-	-	-	-
VILLAMARIA	-	4	4	-	2	2	1	3	4	3	4	7
VITERBO	-	-	-	-	-	-	-	-	-	-	-	-
SUBTOTAL CALDAS	88	110	198	84	103	187	84	117	201	95	156	251
OTROS DEPARTAMENTOS	41	48	89	51	34	85	36	31	67	48	32	80
TOTAL PAIS	129	158	287	135	137	272	120	148	268	143	188	331
EXTRANJEROS	-	-	-	-	-	-	1	1	2	-	-	-
TOTAL GENERAL	129	158	287	135	137	272	121	149	270	143	188	331

TABLA 24. EGRESADOS SEGUN ORIGEN GEOGRAFICO, AÑO, PERIODO ACADEMICO Y SEXO. PROGRAMAS REGULARES DE PREGRADO 1989-1990.

AÑO-PERIODO-SEXO	1989						1990					
	1			2			1			2		
	H	M	TOTAL	H	M	TOTAL	H	M	TOTAL	H	M	TOTAL
ORIGEN GEOGRAFICO												
CALDAS	86	103	189	80	94	174	74	105	179	87	136	223
MANIZALES	57	76	133	52	70	122	49	77	126	65	103	168
OTROS MUNICIPIOS	29	27	56	28	24	52	25	28	53	22	33	55
ANTIOQUIA	3	3	6	4	2	6	2	4	6	2	5	7
ATLANTICO	-	-	-	-	1	1	-	-	-	1	1	2
SANTA FE DE BOGOTA D.C	3	7	10	9	3	12	6	5	11	1	3	4
BOLIVAR	-	-	-	-	-	-	-	-	-	-	-	-
BOYACA	-	-	-	-	1	1	-	-	-	1	1	2
CAQUETA	-	-	-	-	1	1	-	-	-	-	-	-
CAUCA	1	-	1	3	1	4	-	1	1	-	-	-
CESAR	-	-	-	-	-	-	-	-	-	-	-	-
CORDOBA	-	1	1	-	1	1	-	-	-	-	-	-
CUNDINAMARCA	-	3	3	-	1	1	-	-	-	1	3	4
CHOCO	-	1	1	-	-	-	-	-	-	-	-	-
GUAJIRA	-	-	-	-	-	-	-	-	-	-	-	-
HUILA	-	-	-	4	1	5	1	2	3	-	-	-
MAGDALENA	-	-	-	-	-	-	-	-	-	1	-	1
META	1	1	2	-	-	-	-	-	-	-	-	-
NARIÑO	1	1	2	2	1	3	2	2	4	2	-	2
NORTE DE SANTANDER	-	-	-	-	3	3	2	-	2	1	1	2
PUTUMAYO	-	-	-	-	-	-	-	-	-	-	-	-
QUINDIO	5	6	11	6	8	14	6	5	11	10	7	17
RISARALDA	12	10	22	11	9	20	10	11	21	16	14	30
SANTANDER	-	-	-	1	-	1	-	-	-	3	1	4
SUCRE	-	-	-	-	-	-	-	-	-	-	-	-
TOLIMA	6	3	9	5	1	6	7	4	11	7	9	16
VALLE	11	19	30	10	9	19	11	10	21	10	7	17
SUB TOTAL PAIS	129	158	287	135	137	272	121	149	270	143	188	331
EXTRANJEROS	-	-	-	-	-	-	-	-	-	-	-	-
TOTAL GENERAL	129	158	287	135	137	272	121	149	270	143	188	331

TABLA 25. EGRESADOS SEGUN ORIGEN GEOGRAFICO, AÑO, PERIODO ACADEMICO Y SEXO. MUNICIPIO DE CALDAS, PROGRAMAS REGULARES DE PREGRADO 1989-1990.

ORIGEN GEOGRAFICO	1989						1990					
	1			2			1			2		
	H	M	TOTAL	H	M	TOTAL	H	M	TOTAL	H	M	TOTAL
MANIZALES	57	76	133	52	70	122	49	77	126	65	103	168
AGUADAS	1	-	1	-	3	3	-	-	-	4	2	6
ANSERMA	1	3	4	1	-	1	3	3	6	1	4	5
ARANZAZU	-	3	3	2	2	4	1	1	2	-	2	2
BELALCAZAR	-	1	1	-	-	-	-	-	-	-	2	2
CHINCHINA	1	3	4	4	2	6	3	6	9	2	4	6
FILADELFIA	2	3	5	1	1	2	1	1	2	-	1	1
LA DORADA	1	1	2	2	2	4	-	1	1	1	-	1
LA MERCED	1	2	3	-	-	-	-	-	-	-	-	-
MANZANARES	1	1	2	2	-	2	-	1	1	1	-	1
MARMATO	-	-	-	-	-	-	-	-	-	-	-	-
MARQUETALIA	-	-	-	1	-	1	-	-	-	1	1	2
MARULANDA	1	-	1	-	1	1	2	-	2	2	-	2
NEIRA	4	1	5	1	1	2	1	1	2	1	3	4
PACORA	1	2	3	2	-	2	2	-	2	2	1	3
PALESTINA	1	-	1	2	1	3	1	1	2	1	1	2
PENSILVANIA	2	-	2	1	1	2	2	1	3	-	1	1
RIOSUCIO	5	-	5	5	4	9	5	2	7	1	2	3
RISARALDA	2	3	5	-	1	1	-	1	1	1	1	2
SALAMINA	4	1	5	4	1	5	2	2	4	1	6	7
SAMANA	1	1	2	-	1	1	1	1	2	1	-	1
SUPIA	-	1	1	-	2	2	1	1	2	-	1	1
VICTORIA	-	-	-	-	-	-	-	-	-	-	-	-
VILLAMARIA	-	1	1	-	1	1	-	4	4	2	1	3
VITERBO	-	-	-	-	-	-	-	1	1	-	-	-
SUBTOTAL CALDAS	86	103	189	80	94	174	74	105	179	87	136	223
OTROS DEPARTAMENTOS	43	55	98	55	43	98	47	44	91	56	52	108
TOTAL GENERAL	129	158	287	135	137	272	121	149	270	143	188	331

TABLA 26. ALUMNOS EGRESADOS POR FACULTAD, PROGRAMA, AÑO, PERIODO ACADEMICO Y SEXO. PROGRAMAS DE POSTGRADO 1989-1990.

AÑO-PERIODO-SEXO	1 9 8 9						1 9 9 0					
	1			2			1			2		
	H	M	TOTAL	H	M	TOTAL	H	M	TOTAL	H	M	TOTAL
FACULTAD-PROGRAMA												
AGRONOMIA	-	-	-	7	1	8	-	-	-	-	-	-
ADMON AGROPECUARIA	-	-	-	7	1	8	-	-	-	-	-	-
DERECHO	-	-	-	17	10	27	22	16	38	-	-	-
DERECHO ADMINISTRATIVO	-	-	-	-	-	-	-	-	-	-	-	-
DERECHO COMERCIAL	-	-	-	17	10	27	13	12	25	-	-	-
FILOSOFIA Y CC. JURIDICAS	-	-	-	-	-	-	9	4	13	-	-	-
MEDICINA	8	1	9	8	1	9	14	7	21	5	1	6
PATOLOGIA	-	-	-	-	-	-	1	-	1	1	-	1
ANESTESIOLOGIA	-	-	-	4	1	5	-	-	-	4	1	5
CIRUGIA GENERAL	-	-	-	-	-	-	3	1	4	-	-	-
CIRUGIA PEDIATRICA	-	-	-	-	-	-	-	-	-	-	-	-
CIRUGIA PLASTICA, MAXILO FACIAL Y DE LA MANO	-	-	-	-	-	-	2	-	2	-	-	-
GASTROENTEROLOGIA	-	-	-	-	-	-	-	-	-	-	-	-
GINECOLOGIA Y OBSTETRICIA	2	1	3	-	-	-	3	-	3	-	-	-
MEDICINA INTERNA	3	-	3	1	-	1	2	1	3	-	-	-
OFTALMOLOGIA	-	-	-	-	-	-	-	-	-	-	-	-
OTORRINOLARINGOLOGIA	-	-	-	-	-	-	-	-	-	-	-	-
PEDIATRIA	3	-	3	-	-	-	1	2	3	-	-	-
PSIQUIATRIA	-	-	-	-	-	-	2	1	3	-	-	-
GERIATRIA CLINICA	-	-	-	3	-	3	-	-	-	-	-	-
DERMATOLOGIA	-	-	-	-	-	-	-	2	2	-	-	-
TOTAL GENERAL	8	1	9	32	12	44	36	23	59	5	1	6

FIGURA 8. Alumnos Egresados
Programas de Postgrado

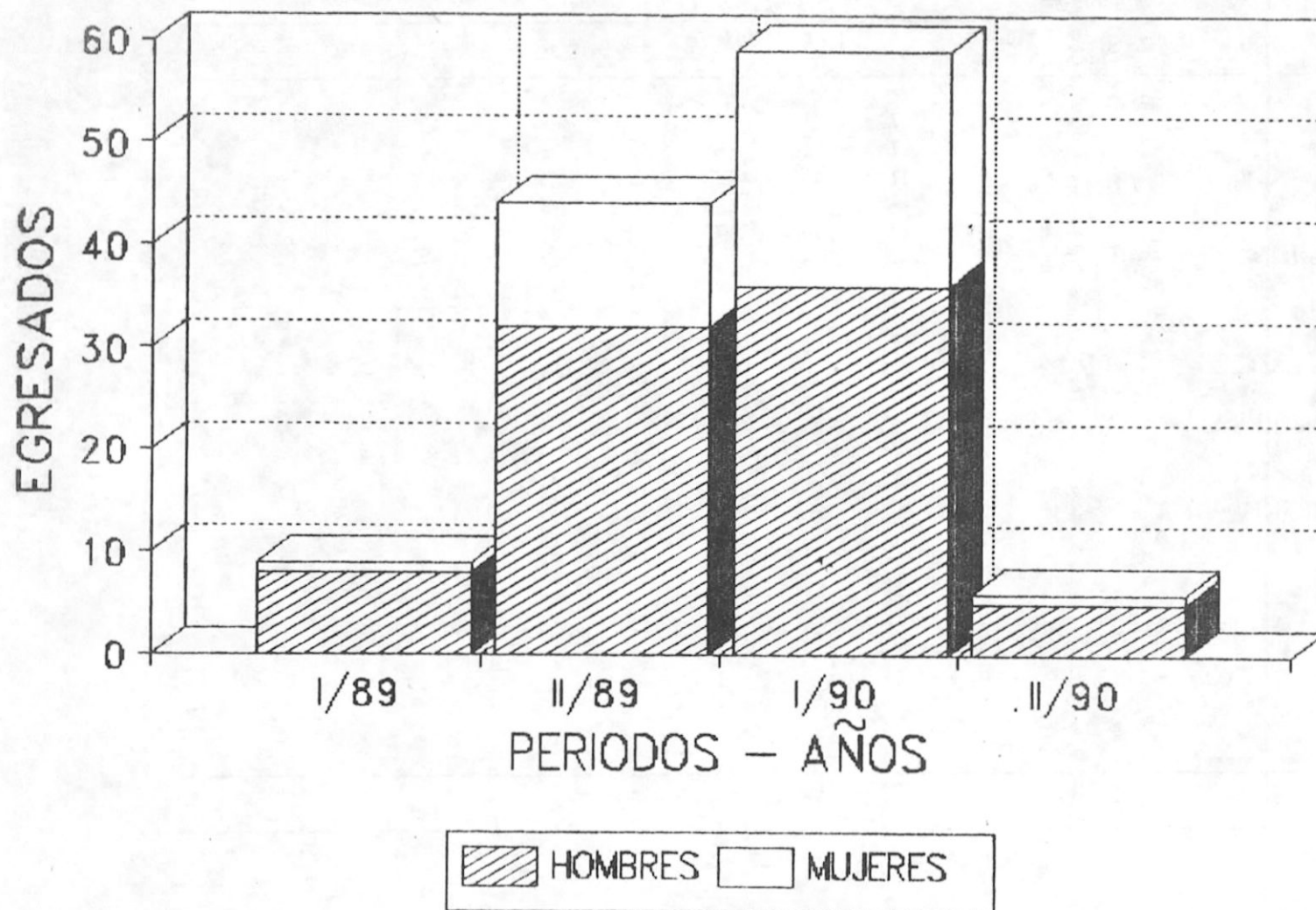


TABLA 27. GRADUADOS POR FACULTAD, PROGRAMA, AÑO, PERIODO ACADEMICO Y SEXO. PROGRAMAS REGULARES DE PREGRADO 1989-1990.

AÑO-PERIODO-SEXO	1 9 8 9						1 9 9 0					
	1			2			1			2		
	H	M	TOTAL	H	M	TOTAL	H	M	TOTAL	H	M	TOTAL
FACULTAD-PROGRAMA												
AGRONOMIA	16	4	20	8	4	12	12	1	13	9	3	12
DERECHO	13	15	28	15	9	24	7	9	16	9	7	16
EDUCACION:	14	39	53	13	31	44	15	21	36	14	41	55
BIOLOGIA Y QUIMICA	5	9	14	6	7	13	5	7	12	1	14	15
CIENCIAS SOCIALES	6	7	13	6	11	17	9	10	19	9	13	22
EDUCACION FIS. Y REC.	-	-	-	-	-	-	-	-	-	-	-	-
LENGUAS MODERNAS	3	23	26	1	13	14	1	4	5	4	14	18
DESARROLLO FAMILIAR	-	-	-	1	3	4	-	3	3	1	4	5
ENFERMERIA	1	23	24	1	27	28	4	32	36	2	22	24
FILOSOFIA Y LETRAS	-	4	4	-	1	1	-	2	2	16	18	34
TRABAJO SOCIAL	-	35	35	-	31	31	-	24	24	-	17	17
MEDICINA	30	19	49	36	9	45	34	9	43	23	11	34
MED. VETERINARIA Y ZOOTECNIA	32	8	40	25	5	30	50	8	58	27	2	29
GEOLOGIA Y MINAS	-	-	-	-	-	-	28	14	42	16	3	19
BELLAS ARTES:	1	-	1	13	13	26	-	1	1	3	2	5
ARTES PLASTICAS	1	-	1	2	3	5	-	1	1	3	2	5
DIBUJO ARQUITECTONICO	-	-	-	11	10	21	-	-	-	-	-	-
LICENCIATURA EN MUSICA	-	-	-	-	-	-	-	-	-	-	-	-
TOTAL GENERAL	107	147	254	112	133	245	150	124	274	120	130	250

FIGURA 9. Alumnos Graduados
Programas Regulares de Pregrado

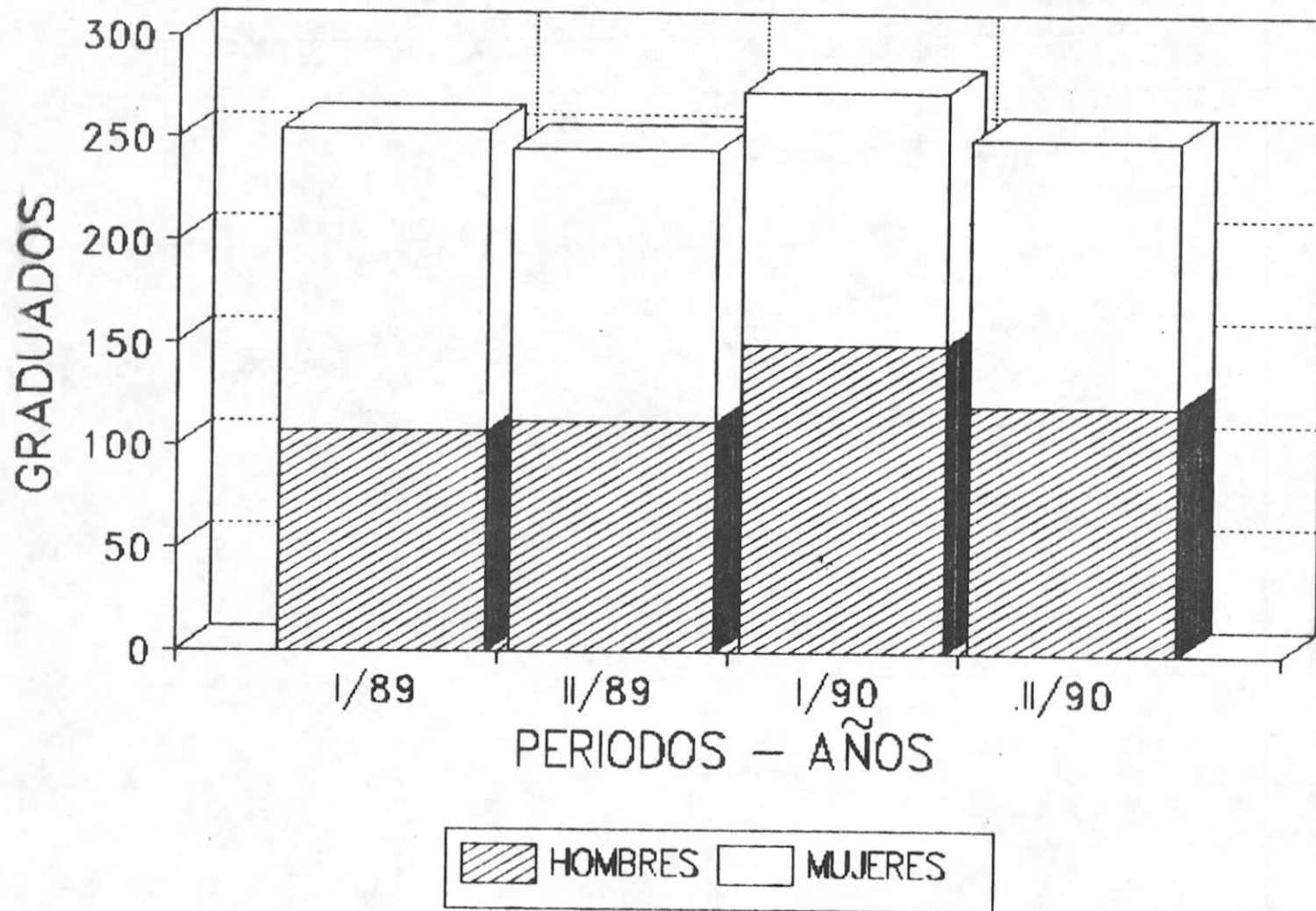
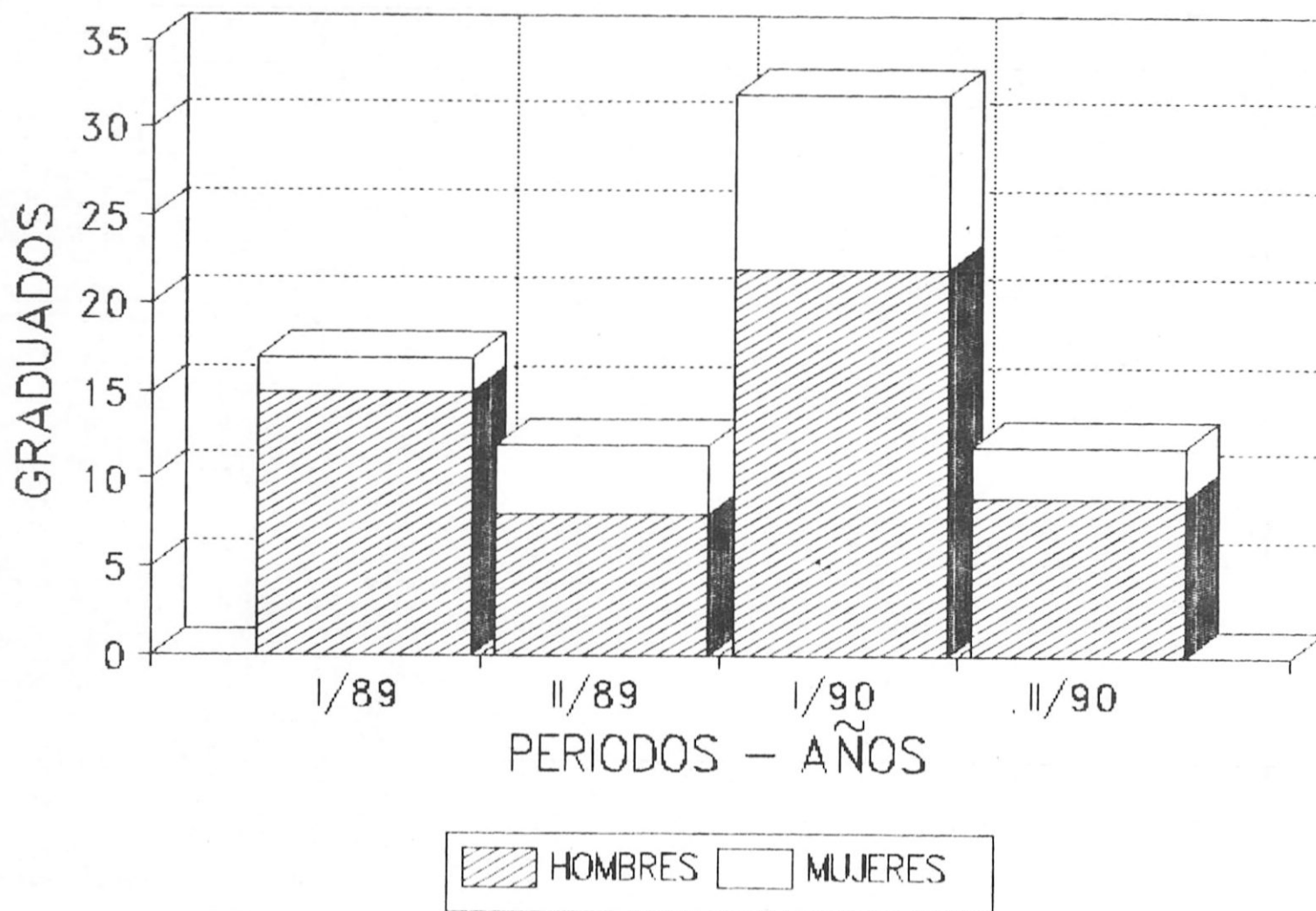


TABLA 28. GRADUADOS POR FACULTAD, PROGRAMA, AÑO, PERIODO ACADEMICO Y SEXO. PROGRAMAS DE POSTGRADO 1989-1990.

AÑO-PERIODO-SEXO	1989						1990					
	1			2			1			2		
	H	M	TOTAL	H	M	TOTAL	H	M	TOTAL	H	M	TOTAL
FACULTAD-PROGRAMA												
AGRONOMIA	-	-	-	-	-	-	2	-	2	3	-	3
ADMN AGROPECUARIA	-	-	-	-	-	-	2	-	2	3	-	3
DERECHO	1	1	2	5	4	9	1	2	3	1	2	3
DERECHO ADMINISTRATIVO	1	-	1	4	4	8	-	-	-	-	-	-
DERECHO COMERCIAL	-	-	-	1	-	1	1	2	3	-	-	-
FILOSOFIA Y CC. JURIDICAS	-	1	1	-	-	-	-	-	-	1	2	3
MEDICINA	14	1	15	3	-	3	19	8	27	5	1	6
PATOLOGIA	-	-	-	-	-	-	-	-	-	1	-	1
ANESTESIOLOGIA	3	-	3	-	-	-	4	1	5	4	1	5
CIRUGIA GENERAL	-	-	-	-	-	-	3	1	4	-	-	-
CIRUGIA PEDIATRICA	1	-	1	-	-	-	1	-	1	-	-	-
CIRUGIA PLASTICA, MAXILO FACIAL Y DE LA MANO	-	-	-	-	-	-	2	-	2	-	-	-
DERMATOLOGIA	-	-	-	-	-	-	-	2	2	-	-	-
GASTROENTEROLOGIA	-	-	-	-	-	-	-	-	-	-	-	-
GINECOLOGIA Y OBSTETRICIA	2	1	3	-	-	-	3	-	3	-	-	-
MEDICINA INTERNA	4	-	4	-	-	-	3	1	4	-	-	-
OFTALMOLOGIA	-	-	-	-	-	-	-	-	-	-	-	-
OTORRINOLARINGOLOGIA	-	-	-	-	-	-	-	-	-	-	-	-
PEDIATRIA	3	-	3	-	-	-	1	2	3	-	-	-
PSIQUIATRIA	1	-	1	-	-	-	2	1	3	-	-	-
GERIATRIA CLINICA	-	-	-	3	-	3	-	-	-	-	-	-
TOTAL GENERAL	15	2	17	8	4	12	22	10	32	9	3	12

FIGURA 10. Alumnos Graduados
Programas de Postgrado



4. PERSONAL DOCENTE

El número de plazas docentes pasó de 509 a 566 lo que significó un incremento del 11.2%. De las 57 plazas adicionales, 36 corresponden a tiempo completo, 12 tiempo parcial y 9 a catedráticos.

Del total de plazas docentes que había al finalizar 1990, el 71.2% correspondían a hombres y 28.8% a mujeres: en las Facultades de Medicina Veterinaria y Zootecnia, Agronomía y Derecho se presentó las más altas proporciones de hombres mientras que Enfermería y Desarrollo Familiar se distinguieron por el predominio de las mujeres.

Las Facultades de Medicina, Educación, Bellas Artes y Medicina Veterinaria y Zootecnia que a finales de 1990 concentraron el 58.8% son, en su orden, las que mayor número de plazas tienen.

Con relación a las categorías, en el grupo de profesores (docentes con título a nivel superior) se operó un leve decrecimiento en su participación al pasar del 92.9% al 91.9% mientras que en el de expertos (docentes sin título a nivel superior) ocurrió un incremento al variar del 7.1% al 8.1%; las diferentes categorías tuvieron un leve descenso en su participación porcentual excepto las de profesor auxiliar y experto especial que experimentaron un crecimiento significativo.

TABLA 29. PLAZAS DOCENTES POR FACULTAD, AÑO, PERIODO ACADÉMICO Y DEDICACION 1989-1990.

AÑO-PERIODO-DEDICACION	1989								1990							
	1				2				1				2			
	TC	TP	C/H	TOTAL	TC	TP	C/H	TOTAL	TC	TP	C/H	TOTAL	TC	TP	C/H	TOTAL
AGRONOMIA	31	-	5	36	33	-	3	36	34	-	2	36	35	1	2	38
DERECHO	3	9	23	35	3	8	21	32	6	7	24	37	6	6	35	47
EDUCACION	61	4	15	80	61	3	12	76	64	3	14	81	65	6	13	84
DESARROLLO FAMILIAR	20	-	6	26	22	-	4	26	23	2	3	28	22	2	4	28
ENFERMERIA	29	4	1	34	29	5	1	35	30	6	2	38	29	7	4	40
FILOSOFIA Y LETRAS	11	-	9	20	11	2	8	21	14	-	11	25	14	1	9	24
TRABAJO SOCIAL	14	2	10	26	14	3	8	25	17	3	5	25	17	2	3	22
MEDICINA	42	79	13	134	43	86	19	148	46	84	20	150	45	87	17	149
MED. VETERINARIA Y ZOOTECNIA	32	1	10	43	33	-	12	45	35	-	12	47	36	-	8	44
GEOLOGIA Y MINAS	17	1	9	27	20	1	11	32	20	-	14	34	23	-	11	34
BELLAS ARTES	28	8	12	48	29	11	12	52	30	11	16	57	32	8	16	56
TOTAL	286	108	113	509	298	119	111	528	319	116	123	558	324	120	122	566

CONVENCIONES: TC = TIEMPO COMPLETO
 TP = TIEMPO PARCIAL
 C/H = CATEDRATICOS POR HORAS

FIGURA 11. Plazas Docentes Según Dedicación – Programas Regulares de Pregrado

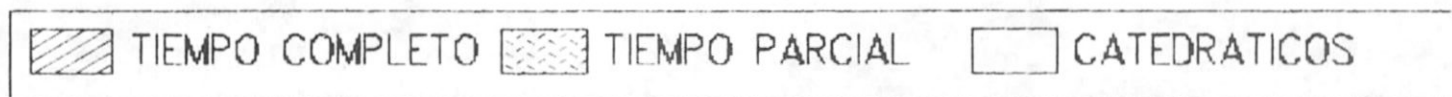
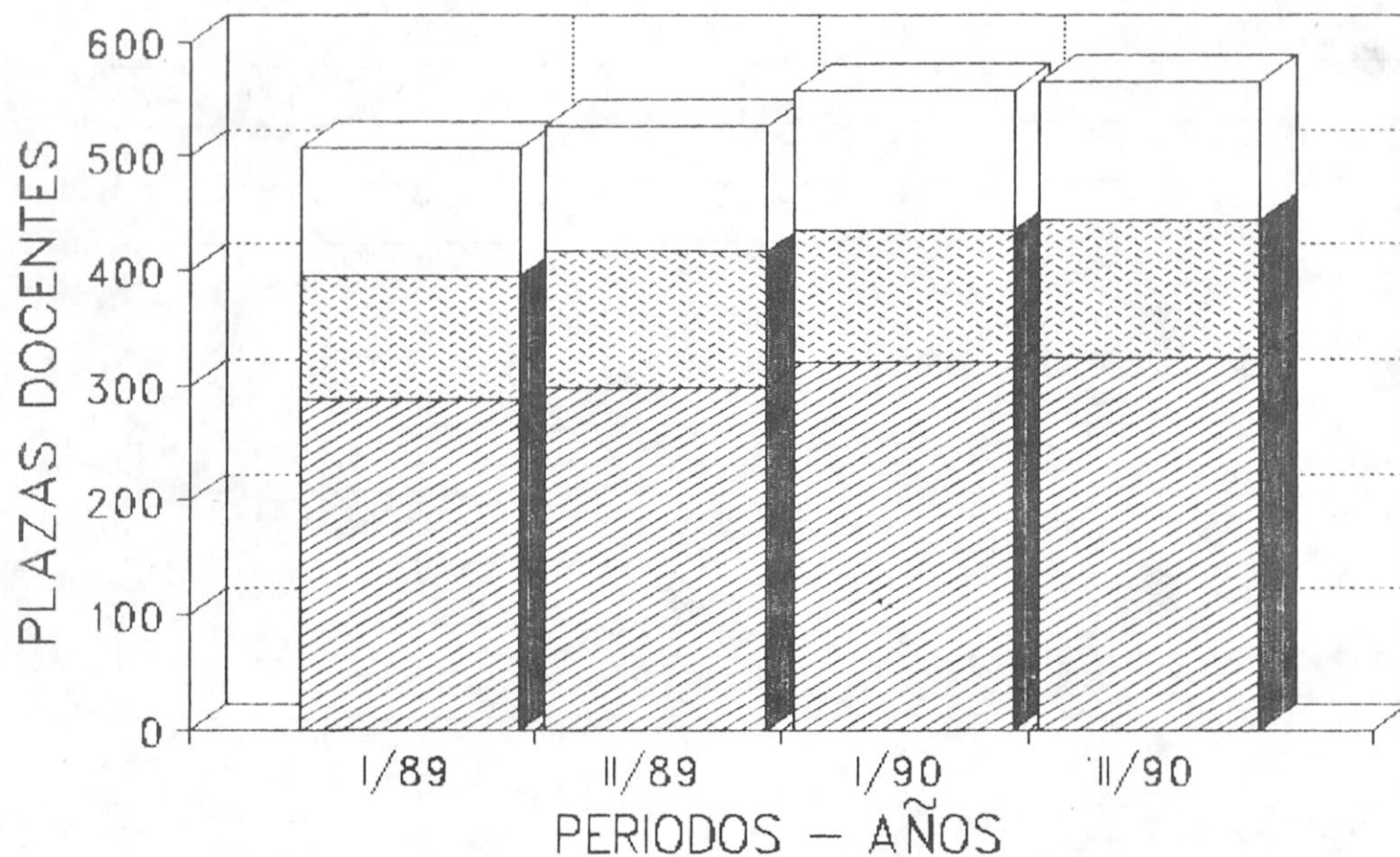


TABLA 30. PLAZAS DOCENTES POR FACULTAD, AÑO, PERIODO ACADÉMICO Y SEXO 1989-1990.

AÑO-PERIODO-SEXO	1989						1990					
	1			2			1			2		
	H	M	TOTAL	H	M	TOTAL	H	M	TOTAL	H	M	TOTAL
AGRONOMIA	34	2	36	34	2	36	34	2	36	36	2	38
DERECHO	32	3	35	29	3	32	32	5	37	43	4	47
EDUCACION	59	21	80	55	21	76	59	22	81	61	23	84
DESARROLLO FAMILIAR	6	20	26	6	20	26	6	22	28	7	21	28
ENFERMERIA	1	33	34	1	34	35	1	37	38	2	38	40
FILOSOFIA Y LETRAS	15	5	20	16	5	21	17	8	25	17	7	24
TRABAJO SOCIAL	9	17	26	9	16	25	10	15	25	8	14	22
MEDICINA	109	25	134	119	29	148	121	29	150	121	28	149
MED. VETERINARIA Y ZOOTECNIA	43	-	43	44	1	45	46	1	47	43	1	44
GEOLOGIA Y MINAS	20	7	27	25	7	32	28	6	34	27	7	34
BELLAS ARTES	35	13	48	36	16	52	43	14	57	38	18	56
TOTAL	363	146	509	374	154	528	397	161	558	403	163	566

TABLA 31. PLAZAS DOCENTES SEGUN CATEGORIA, AÑO Y PERIODO ACADEMICO 1989-1990.

AÑO-PERIODO	1 9 8 9		1 9 9 0	
	1	2	1	2
PROFESOR	473	490	515	520
TITULAR	64	67	72	69
ASOCIADO	128	125	125	123
ASISTENTE	119	116	125	128
AUXILIAR	63	71	79	93
ESPECIAL	99	111	114	107
EXPERTO	36	38	43	46
TITULAR	1	1	1	1
ASOCIADO	8	6	6	5
ASISTENTE	4	4	4	4
AUXILIAR	5	5	5	6
ESPECIAL	18	22	27	30
TOTALES	509	528	558	566

5. PERSONAL ADMINISTRATIVO

Con excepción de variaciones muy poco significativas que se presentaron en la parte intermedia del periodo 1989-90, el personal administrativo permaneció estable en su número.

De las 418 personas que a finales de 1990 conformaban el sector administrativo, el 54.8% eran hombres y 45.2% mujeres; la distribución por tipo de dependencias presentó el 26.3% adscrito a las académicas y 73.7% a las administrativas. Las Facultades que contaron con mayor número de personas fueron, en su orden, Medicina Veterinaria y Zootecnia, Medicina y Agronomía.

En el segundo periodo de 1990 el personal administrativo estuvo distribuido porcentualmente por categorías o niveles ocupacionales en la siguiente forma:

Directivo	3.35%
Ejecutivo	2.87%
Profesional	4.54%
Técnico	10.05%
Administrativo	34.93%
Operacional	44.26%

TABLA 32. PERSONAL ADMINISTRATIVO POR DEPENDENCIA, AÑO, PERIODO ACADÉMICO Y SEXO 1989-1990.

AÑO-PERIODO-SEXO	1 9 8 9						1 9 9 0					
	1			2			1			2		
	H	M	TOTAL	H	M	TOTAL	H	M	TOTAL	H	M	TOTAL
AGRONOMIA	10	6	16	10	6	16	9	6	15	8	5	13
DERECHO	1	7	8	1	7	8	1	6	7	1	6	7
EDUCACION	-	7	7	-	7	7	-	7	7	-	7	7
DESARROLLO FAMILIAR	-	4	4	-	4	4	-	4	4	-	4	4
ENFERMERIA	-	4	4	-	5	5	1	4	5	1	4	5
FILOSOFIA Y LETRAS	1	2	3	1	1	2	1	1	2	1	2	3
TRABAJO SOCIAL	-	3	3	-	3	3	-	3	3	-	3	3
MEDICINA	5	22	27	5	21	26	5	21	26	6	21	27
MED. VETERINARIA Y ZOOTECNIA	22	10	32	23	10	33	22	10	32	22	10	32
GEOLOGIA Y MINAS	1	2	3	1	3	4	1	3	4	1	3	4
BELLAS ARTES	1	3	4	1	4	5	1	4	5	1	4	5
CENTRALES	190	117	307	193	120	313	190	119	309	188	120	308
TOTAL GENERAL	231	187	418	235	191	426	231	188	419	229	189	418

FIGURA 12. Personal Administrativo
Según Sexo 1989 - 1990

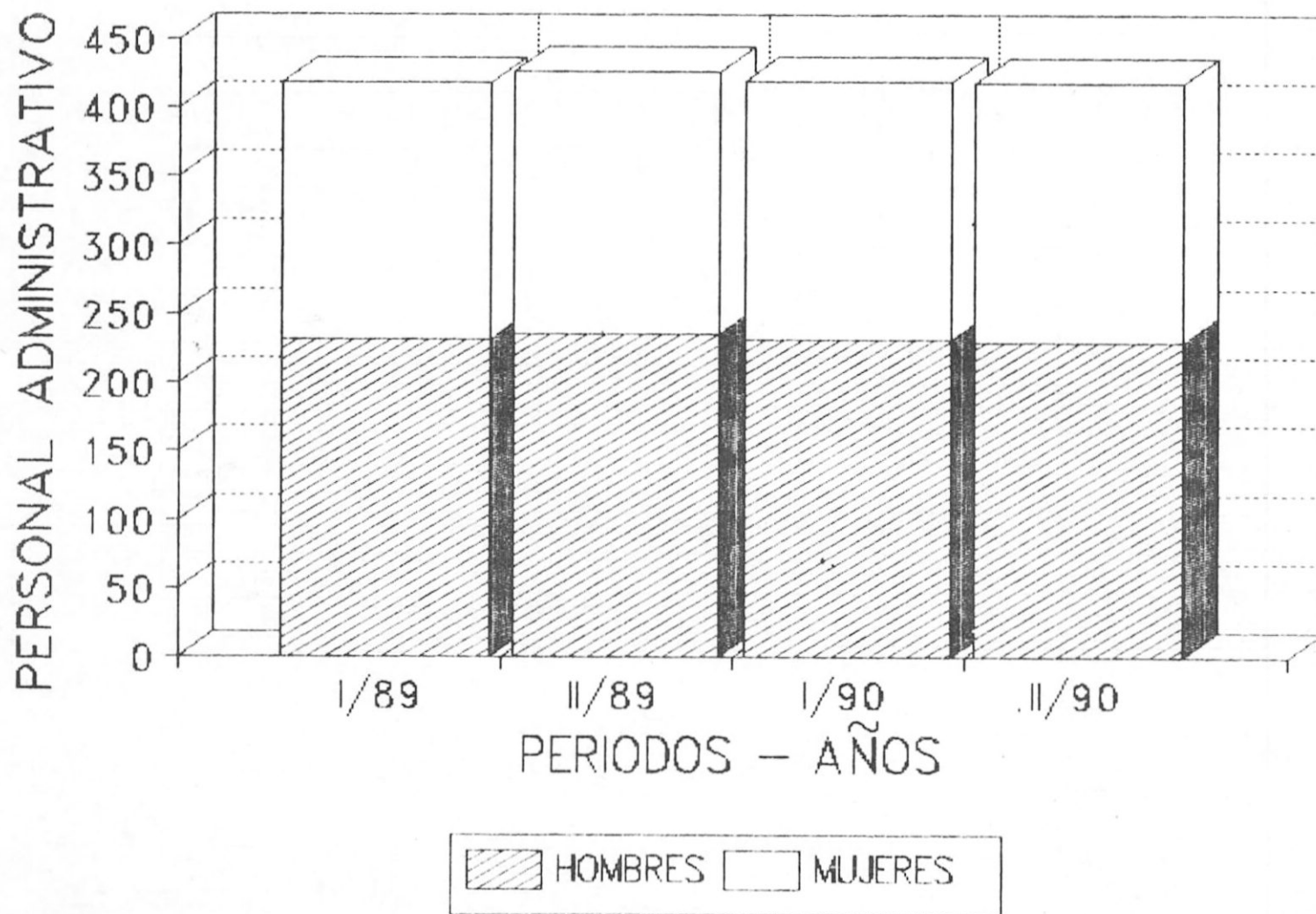


TABLA 33. PERSONAL ADMINISTRATIVO SEGUN CATEGORIA OCUPACIONAL, AÑO, PERIODO ACADEMICO Y SEXO 1989-1990.

AÑO-PERIODO-SEXO	1 9 8 9						1 9 9 0					
	1			2			1			2		
	H	M	TOTAL	H	M	TOTAL	H	M	TOTAL	H	M	TOTAL
DIRECTIVO	10	5	15	10	5	15	10	5	15	9	5	14
EJECUTIVO	7	6	13	8	5	13	8	4	12	9	3	12
PROFESIONAL	12	6	18	12	7	19	13	7	20	12	7	19
TECNICO	25	16	41	27	17	44	25	16	41	26	16	42
ADMINISTRATIVO	26	124	150	25	123	148	25	122	147	24	122	146
OPERACIONAL	151	30	181	153	34	187	150	34	184	149	36	185
TOTAL	231	187	418	235	191	426	231	188	419	229	189	418

6. BIBLIOTECAS

El volumen de servicios de circulación y préstamo de libros que se elevó a 55.331 en el año de 1989 fue utilizado en el 99.08% por los estudiantes y 0.97% por profesores y empleados; las áreas más consultadas fueron, en su orden, Ciencias Puras, Ciencias Aplicadas y Ciencias Sociales que, en conjunto, concentraron el 70.02% del servicio prestado. Los meses de mayor demanda fueron Octubre, Noviembre y Septiembre.

Los servicios de circulación y préstamo de Publicaciones seriadas sumaron 18.730 utilizándolos el estudiantado en el 83.40%; el área de mayor consulta fue la de Ciencias Aplicadas que reunió el 39.66 del servicio prestado y los meses de mayor consulta Agosto, Noviembre y Octubre.

En el año de 1990 los servicios de circulación y préstamo de libros ascendieron a 63.161 que comparados con el año anterior representaron un aumento de 7.830 equivalentes a un incremento del 14.15%; las áreas de Ciencias Puras, Ciencias Aplicadas y Ciencias Sociales fueron las más consultadas y los meses de Agosto, Septiembre y Noviembre los de mayor demanda.

Los servicios de circulación y préstamo de publicaciones seriadas alcanzaron la cifra de 26.310 o sea que hubo un aumento de 7.580 en relación con el año anterior, equivalente a un incremento del 28.81%; el área más consultada fue la de Ciencias Puras seguida por Ciencias Aplicadas; Febrero y Mayo fueron los meses de mayor consulta.

El número de libros adquiridos procesados y puestos a servicio de los usuarios en el año de 1989 fue de 851 de los cuales el 20.21% se obtuvo por compra y 79.79% por canje o donación; las áreas con mayor cantidad fueron las de Ciencias Sociales y Ciencias Aplicadas con 274 y 177 libros respectivamente.

En 1990 el número de libros procesados y puestos en servicio aumentó en 1.073; se operó un aumento muy significativo en los libros obtenidos por compra en detrimento del canje o donación donde se presentó una disminución muy alta, hecho explicable porque la sección respectiva no alcanza a procesar todo el material que ingresa durante el año optando por tratar primero las compras y en segundo lugar el canje o donación; además, en 1990 se hizo una importante inversión en libros y publicaciones.

En 1989 se adquirieron, procesaron y se colocaron a disposición de los usuarios un total de 94 publicaciones seriadas cifra que se elevó a 123 en 1990; las áreas más favorecidas fueron las de Ciencias Aplicadas y Ciencias Sociales que en los dos años se vieron aumentadas en 87 y 38 respectivamente.

TABLA 34. CENTRO DE BIBLIOTECAS E INFORMACION CIENTIFICA-CIRCULACION Y PRESTAMO DE LIBROS 1989.

AREAS	MESES											
	ENE.	FEB.	MAR.	ABRIL	MAY.	JUN.	JUL.	AGOST.	SEP.	OCT.	NOV.	DIC.
OBRAS GENERALES	50	56	149	139	319	282	105	203	150	222	302	73
FILOSOFIA	81	108	174	247	273	183	340	210	275	363	266	180
RELIGION	-	12	17	14	13	13	-	12	15	10	-	5
CIENCIAS SOCIALES	405	935	771	404	700	590	520	1042	897	1040	1192	144
LINGUISTICA	-	134	298	371	321	383	-	291	380	586	478	100
CIENCIAS PURAS	612	1059	1073	1403	1574	1957	939	1807	2094	2762	2109	1511
CIENCIAS APLICADAS	509	1030	1006	1108	1040	1061	617	691	1071	1065	1004	998
ARTES	-	41	62	61	68	26	71	72	71	76	79	31
LITERATURA	74	278	379	453	583	380	477	563	580	588	491	688
GEOGRAFIA E HISTORIA	49	121	187	198	279	108	146	238	242	241	229	158
TOTAL	1780	3774	4116	4398	5170	4983	3215	5129	5775	6953	6150	3888
CIFRAS RELATIVAS	3.22	6.82	7.44	7.95	9.34	9.00	5.81	9.27	10.44	12.57	11.11	7.03

TABLA 35. CENTRO DE BIBLIOTECAS E INFORMACION CIENTIFICA-CIRCULACION Y PRESTAMO DE LIBROS 1989.

AREAS	USUARIOS		TOTAL	CIFRAS RELATIVAS
	ESTUDIANTES	PROFESORES Y EMPLEADOS		
OBRAS GENERALES	2032	18	2050	3.70
FILOSOFIA	2693	7	2700	4.88
RELIGION	108	3	111	0.20
CIENCIAS SOCIALES	8539	101	8640	15.62
LINGUISTICA	3291	51	3342	6.04
CIENCIAS PURAS	18748	152	18900	34.16
CIENCIAS APLICADAS	11055	145	11200	20.24
ARTES	650	8	658	1.19
LITERATURA	5502	32	5534	10.00
GEOGRAFIA E HISTORIA	2179	17	2196	3.97
TOTAL	54797	534	55331	100.00
CIFRAS RELATIVAS	99.03	0.97	100.00	

TABLA 36. CENTRO DE BIBLIOTECAS E INFORMACION CIENTIFICA-CIRCULACION Y PRESTAMO DE PUBLICACIONES SERIADAS 1989.

AREAS	MESES											
	ENE.	FEB.	MAR.	ABRIL	MAY.	JUN.	JUL.	AGOST.	SEP.	OCT.	NOV.	DIC.
OBRAS GENERALES	52	69	67	73	74	108	73	99	78	77	82	64
FILOSOFIA	12	17	21	25	14	20	8	15	18	27	14	11
RELIGION	-	3	-	1	-	-	-	2	-	1	-	-
CIENCIAS SOCIALES	144	194	187	209	169	205	144	189	164	150	174	108
LINGUISTICA	28	61	65	64	62	40	28	63	64	63	45	28
CIENCIAS PURAS	236	389	448	456	527	479	353	639	457	492	543	281
CIENCIAS APLICADAS	317	679	681	733	721	637	426	642	667	794	786	345
ARTES	4	9	27	13	15	24	9	10	28	29	15	4
LITERATURA	51	73	69	74	72	102	70	102	78	82	81	71
GEOGRAFIA E HISTORIA	69	97	119	108	93	92	63	99	118	103	98	58
TOTAL	913	1591	1684	1756	1747	1707	1174	1860	1672	1818	1838	970
CIFRAS RELATIVAS	4.87	8.49	8.99	9.38	9.33	9.11	6.27	9.93	8.93	9.71	9.81	5.18

TABLA 37. CENTRO DE BIBLIOTECAS E INFORMACION CIENTIFICA-CIRCULACION Y PRESTAMO DE PUBLICACIONES SERIADAS 1989.

AREAS	USUARIOS		TOTAL	CIFRAS RELATIVAS
	ESTUDIANTES	PROFESORES Y EMPLEADOS		
OBRAS GENERALES	806	110	916	4.89
FILOSOFIA	127	75	202	1.08
RELIGION	7	-	7	0.04
CIENCIAS SOCIALES	1385	652	2037	10.87
LINGUISTICA	503	108	611	3.26
CIENCIAS PURAS	4443	857	5300	28.30
CIENCIAS APLICADAS	6527	901	7428	39.66
ARTES	158	29	187	1.00
LITERATURA	732	193	925	4.94
GEOGRAFIA E HISTORIA	933	184	1117	5.96
TOTAL	15621	3109	18730	100.00
CIFRAS RELATIVAS	83.40	16.60	100.00	

TABLA 38. CENTRO DE BIBLIOTECAS E INFORMACION CIENTIFICA-CIRCULACION Y PRESTAMO DE LIBROS 1990.

AREAS	MESES											
	ENE.	FEB.	MAR.	ABRIL	MAY.	JUN.	JUL.	AGOST.	SEP.	OCT.	NOV.	DIC.
OBRAS GENERALES	10	238	226	292	282	177	64	324	251	232	243	18
FILOSOFIA	16	306	262	238	270	247	69	696	567	505	339	137
RELIGION	-	22	13	40	22	10	2	11	21	6	8	2
CIENCIAS SOCIALES	89	941	727	562	601	442	294	1557	1201	1564	1050	232
LINGUISTICA	28	412	343	267	342	189	90	598	359	441	355	40
CIENCIAS PURAS	154	2076	1797	1199	1208	1051	522	3557	2789	3418	2384	429
CIENCIAS APLICADAS	69	1551	1305	719	971	637	356	1850	1455	1713	1330	100
ARTES	9	82	86	47	109	62	25	129	135	155	127	24
LITERATURA	44	358	386	331	441	234	366	1351	1241	1660	1174	244
GEOGRAFIA E HISTORIA	12	363	219	161	208	153	101	557	336	425	264	12
TOTAL	431	6349	5364	3856	4454	3202	1889	10630	8355	10119	7274	1238
CIFRAS RELATIVAS	0.68	10.05	8.49	6.10	7.06	5.07	2.99	16.83	13.23	16.02	11.52	1.96

TABLA 39. CENTRO DE BIBLIOTECAS E INFORMACION CIENTIFICA-CIRCULACION Y PRESTAMO DE LIBROS 1990.

AREAS	USUARIOS		TOTAL	CIFRAS RELATIVAS
	ESTUDIANTES	PROFESORES Y EMPLEADOS		
OBRAS GENERALES	2330	27	2357	3.73
FILOSOFIA	3645	7	3652	5.78
RELIGION	151	6	157	0.25
CIENCIAS SOCIALES	9119	141	9260	14.66
LINGUISTICA	3388	76	3464	5.48
CIENCIAS PURAS	20343	241	20584	32.59
CIENCIAS APLICADAS	11853	203	12056	19.09
ARTES	978	12	990	1.57
LITERATURA	7792	38	7830	12.40
GEOGRAFIA E HISTORIA	2799	12	2811	4.45
TOTAL	62398	763	63161	100.00
CIFRAS RELATIVAS	98.79	1.21	100.00	

TABLA 40. CENTRO DE BIBLIOTECAS E INFORMACION CIENTIFICA-CIRCULACION Y PRESTAMO DE PUBLICACIONES SERIADAS 1990.

AREAS	MESES											
	ENE.	FEB.	MAR.	ABRIL	MAY.	JUN.	JUL.	AGOST.	SEP.	OCT.	NOV.	DIC.
OBRAS GENERALES	-	291	11	3	10	-	13	219	136	263	236	41
FILOSOFIA	-	188	17	34	-	10	15	40	43	25	3	1
RELIGION	-	-	-	-	-	-	2	7	-	-	-	-
CIENCIAS SOCIALES	16	475	291	328	300	49	147	284	442	253	52	39
LINGUISTICA	-	157	146	102	48	35	12	43	87	42	143	-
CIENCIAS PURAS	7	1247	1026	1117	1314	1047	469	525	743	457	914	283
CIENCIAS APLICADAS	23	1052	1076	863	991	619	315	818	1070	687	609	109
ARTES	-	13	75	21	17	4	6	33	11	20	17	-
LITERATURA	-	139	195	200	221	290	17	82	100	84	205	-
GEOGRAFIA E HISTORIA	9	120	191	218	399	315	95	251	110	128	216	28
TOTAL	55	3682	3028	2886	3300	2369	1091	2302	2742	1959	2395	501
CIFRAS RELATIVAS	0.21	14.00	11.51	10.97	12.54	9.00	4.15	8.75	10.42	7.45	9.10	1.90

TABLA 41. CENTRO DE BIBLIOTECAS E INFORMACION CIENTIFICA-CIRCULACION Y PRESTAMO DE PUBLICACIONES SERIADAS 1990.

AREAS	USUARIOS ESTUDIANTES	PROFESORES Y EMPLEADOS	TOTAL	CIFRAS RELATIVAS
OBRAS GENERALES	1104	119	1223	4.65
FILOSOFIA	249	127	376	1.43
RELIGION	9	-	9	0.03
CIENCIAS SOCIALES	1901	775	2676	10.17
LINGUISTICA	531	284	815	3.10
CIENCIAS PURAS	7487	1662	9149	34.77
CIENCIAS APLICADAS	6671	1561	8232	31.29
ARTES	143	74	217	0.82
LITERATURA	1075	458	1533	5.83
GEOGRAFIA E HISTORIA	1726	354	2080	7.91
TOTAL	20896	5414	26310	100.00
CIFRAS RELATIVAS	79.42	20.58	100.00	

TABLA 42. CENTRO DE BIBLIOTECAS E INFORMACION CIENTIFICA-ADQUISICION DE LIBROS 1989-1990.

AREAS	1 9 8 9			1 9 9 0		
	COMPRA	CANJE O DONACION	TOTAL	COMPRA	CANJE O DONACION	TOTAL
OBRAS GENERALES	5	3	8	43	4	47
FILOSOFIA	19	85	104	35	-	35
RELIGION	-	17	17	-	-	-
CIENCIAS SOCIALES	72	182	254	196	17	213
LINGUISTICA	-	17	17	32	7	39
CIENCIAS PURAS	13	72	85	190	43	233
CIENCIAS APLICADAS	17	160	177	249	36	285
ARTES	34	20	54	171	16	187
LITERATURA	12	93	105	16	6	22
GEOGRAFIA E HISTORIA	-	30	30	9	3	12
TOTAL	172	679	851	941	132	1073

TABLA 43. CENTRO DE BIBLIOTECAS E INFORMACION CIENTIFICA-ADQUISICION DE PUBLICACIONES SERIADAS 1989-1990.

AREAS	1989			1990		
	COMPRA	CANJE O DONACION	TOTAL	COMPRA	CANJE O DONACION	TOTAL
ORRAS GENERALES	1	12	13	2	12	14
FILOSOFIA	-	4	4	-	6	6
RELIGION	-	-	-	-	-	-
CIENCIAS SOCIALES	-	14	14	8	16	24
LINGUISTICA	-	4	4	-	4	4
CIENCIAS PURAS	2	2	4	2	2	4
CIENCIAS APLICADAS	4	33	37	16	34	50
ARTES	-	7	7	-	8	8
LITERATURA	-	6	6	-	7	7
GEOGRAFIA E HISTORIA	-	5	5	-	6	6
TOTAL	7	87	94	28	95	123

7. ASPECTO FINANCIERO

El presupuesto inicial de ingresos asignados en 1989 fue de \$1.835'786.000 constituido en un 81.5% por aportes del presupuesto nacional y 18.5% por rentas propias y recursos del balance; durante el año se presentaron adiciones por \$494'222.000 para un total apropiado de \$2.330'008.000 de los cuales el 18.2% correspondió a rentas propias y recursos del balance y el 81.8% a aportes del presupuesto nacional.

En 1990 el presupuesto inicial sumó \$2.698'117.000, se aprobaron adiciones por \$312'357.000 para un presupuesto total apropiado de \$3.010'474.000 que comparado con el año anterior significó un aumento de \$680'466.000 equivalentes a un incremento del 29.2%. La ejecución presupuestal de ingresos ascendió a \$2.903'287.000, conformados, porcentualmente, en la siguiente forma:

- Rentas propias	13.4%
- Aportes del presupuesto nacional	86.6%

En el año de 1989 la apropiación total para gastos ascendió a \$2.330'008.000 de los cuales se ejecutaron \$2.329'433.000 o sea el 99.98%; los gastos de funcionamiento se ejecutaron en el 97.98% y los de inversión en su totalidad.

La ejecución de gastos en 1990 se elevó a \$3.009'935.000 lo que implicó un incremento del 29.21% con relación a la ejecución del año anterior; los gastos de funcionamiento crecieron en el 29.59% y los de inversión un 21.66%; el incremento más pronunciado se presentó en los gastos generales en los cuales se operó un crecimiento del 58.79%.

TABLA 44. EJECUCION PRESUPUESTAL DE INGRESOS 1989-1990 (MILES DE PESOS)

CONCEPTO	1989			1990				
	PRESUPUESTO INICIAL	ADICIONES	TOTAL APROPIADO	RECAUDOS Y RECONOCIMIENTOS	PRESUPUESTO INICIAL	ADICIONES	TOTAL APROPIADO	RECAUDOS Y RECONOCIMIENTO
1. RENTAS PROPIAS	323,357	49,243	372,600	389,257	427,922	-	427,922	389,354
CORRIENTES	230,416	40,616	271,032	293,377	308,764	-	308,764	260,396
VENTA DE SERVICIOS	122,220	39,524	161,744	181,401	190,637	-	190,637	150,786
OPERACIONES COMERCIALES	60,500	-	60,500	69,799	75,500	-	75,500	69,785
OTROS INGRESOS	28,723	1,092	29,815	23,204	25,000	-	25,000	21,722
RENTAS CONTRACTUALES	18,973	-	18,973	18,973	17,627	-	17,627	18,103
APORTES	92,941	8,627	101,568	95,880	119,158	-	119,158	128,958
AFILIADOS	92,941	8,627	101,568	95,880	119,158	-	119,158	128,958
2. APORTES PRESUPUESTO NACIONAL	1,495,429	410,580	1,906,009	1,906,009	2,267,195	312,357	2,579,552	2,513,608
FUNCIONAMIENTO	1,477,429	370,580	1,848,009	1,848,009	2,147,195	312,357	2,459,552	2,404,633
INVERSION	18,000	40,000	58,000	58,000	120,000	-	120,000	108,975
3. RECURSOS FINANCIEROS	17,000	34,399	51,399	34,952	3,000	-	3,000	325
RENDIMIENTO DE INVERSION	17,000	-	17,000	553	3,000	-	3,000	325
CAJA DE SEGURO SOCIAL	4,500	-	4,500	171	3,000	-	3,000	325
FONDOS COMUNES RECURSOS PROPIOS	12,000	-	12,000	16	-	-	-	-
FONDO ACUMULATIVO	500	-	500	366	-	-	-	-
VENTA DE ACTIVOS FIJOS	-	34,399	34,399	34,399	-	-	-	-
VENTAS ACTIVOS	-	34,399	34,399	34,399	-	-	-	-
TOTAL	1,835,786	494,222	2,330,008	2,330,218	2,698,117	312,357	3,010,474	2,903,287

FIGURA 13. EJECUCION PRESUPUESTAL DE INGRESOS 1.989 - 1.990

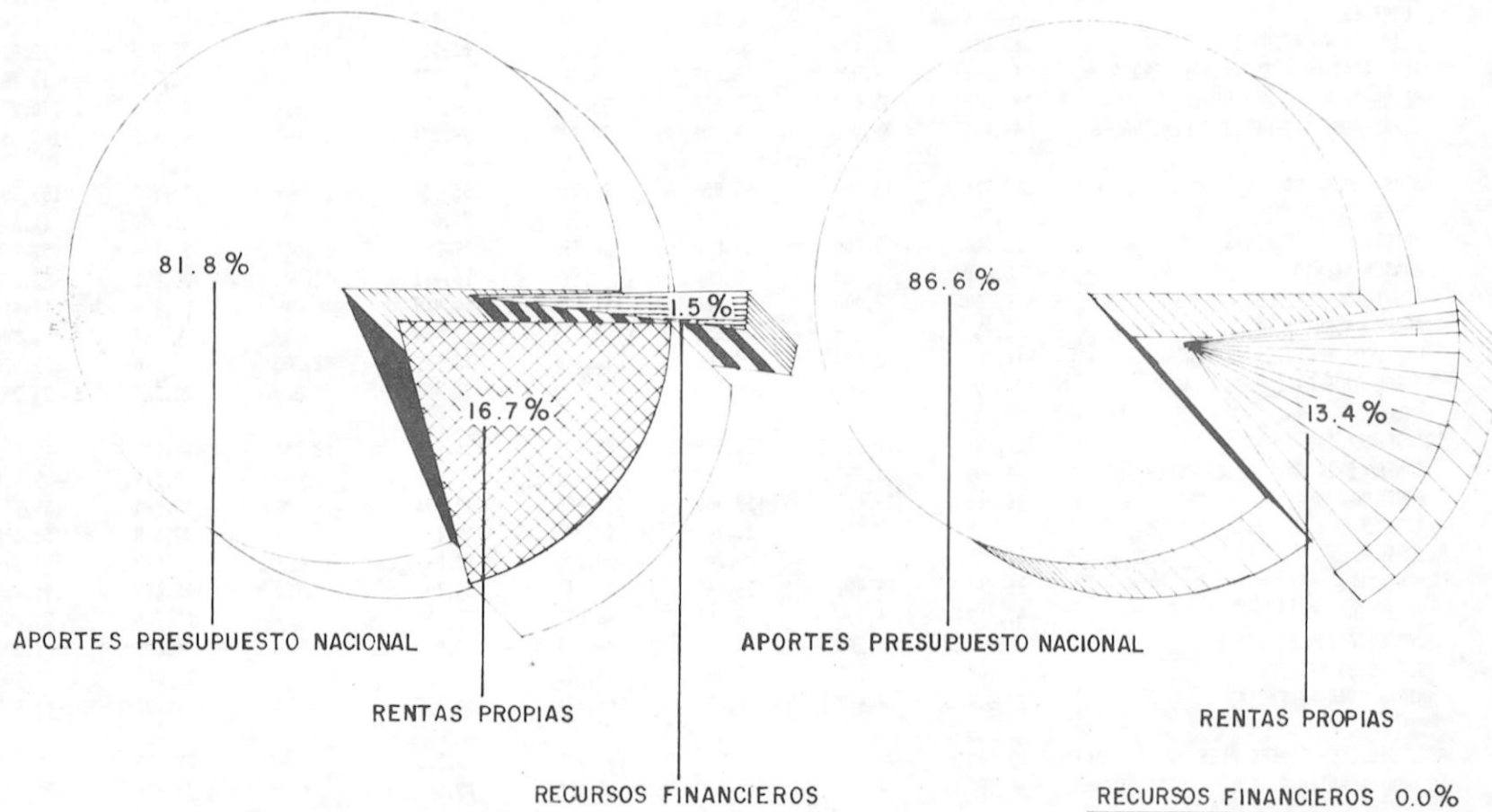


TABLA 45. EJECUCION PRESUPUESTAL DE GASTOS 1989-1990 (MILES DE PESOS)

CONCEPTO	1989				1990			
	APROPIACION		APROPIACION		APROPIACION		APROPIACION	
	INICIAL	MODIFIC.	TOTAL	EJECUTADO	INICIAL	MODIFIC.	TOTAL	EJECUTADO
SERVICIOS PERSONALES	1,290,493	290,500	1,580,993	1,580,993	1,738,580	224,100	2,030,736	2,030,733
SUELDO DEL PERSONAL DE NOMINA	670,156	109,400	779,556	779,556	902,006	111,215	1,013,221	1,013,221
GASTOS DE REPRESENTACION	325,482	98,200	423,682	423,682	467,711	81,300	549,011	549,011
JORNALES	500	-	500	500	768	-	768	768
PRIMA DE VACACIONES	43,824	12,200	56,024	56,024	61,518	10,500	72,018	72,018
BONIFICACION * SERVICIOS PRESTADOS	13,047	(4200)	8,847	8,847	15,787	-	15,787	15,787
PRIMA DE NAVIDAD Y DE SERVICIOS	197,679	35,000	232,679	232,679	264,275	6,000	270,275	270,274
OTRAS REMS A SERVICIOS PERSONALES	39,805	39,900	79,705	79,705	94,571	15,085	109,656	109,654
GASTOS GENERALES	82,956	15,000	97,956	97,831	155,523	-	155,523	155,350
COMPRA DE EQUIPO	6,000	-	6,000	6,000	25,000	(9500)	15,500	15,500
MATERIALES Y SUMINISTROS	26,000	2,000	28,000	27,988	39,210	13,500	52,710	52,710
MANTENIMIENTO	8,000	-	8,000	7,999	28,091	(5000)	23,091	23,091
SERVICIOS PUBLICOS	9,000	3,000	12,000	12,000	19,919	-	19,919	19,919
ARRENDAMIENTOS	2,856	-	2,856	2,856	2,464	(2000)	464	301
VIATICOS Y GASTOS DE VIAJE	11,000	2,000	13,000	12,898	13,370	2,200	15,570	15,570
OTROS GTS CTES Y DE CONS.	20,100	8,000	28,100	28,090	27,469	800	28,269	28,259
TRANSFERENCIAS	366,686	114,323	481,009	480,559	526,815	88,257	615,072	615,072
CONTRALORIA GRAL DE LA REPUBLICA	4,000	3,867	7,867	7,867	9,519	-	9,519	9,519
FONDO NACIONAL DEL AHORRO	86,080	29,400	115,480	115,480	139,995	19,980	159,975	159,975
I.C.B.F	20,205	-	20,205	20,205	50,398	-	50,398	50,398
SENA	20,205	-	20,205	20,205	33,599	-	33,599	33,599
PENSIONES	86,748	39,401	126,149	126,149	133,306	62,152	195,458	195,458
BIENESTAR SOCIAL	42,959	4,000	46,959	46,955	23,200	-	23,200	23,200
CAPACITACION PERSONAL	3,875	243	4,118	4,074	4,000	-	4,000	4,000
SERVICIOS MEDICOS	63,000	30,000	93,000	93,000	77,000	-	77,000	77,000
OTRAS TRANSFERENCIAS	39,614	7,412	47,026	46,624	55,798	6,125	61,923	61,923
ADQUISICIONES COMERCIALES	60,500	-	60,500	60,500	75,500	-	75,500	75,500
CON CARACTER DE FONDO ROTATORIO	60,500	-	60,500	60,500	75,500	-	75,500	75,500
TOTAL FUNCIONAMIENTO	1,800,635	419,823	2,220,458	2,219,883	2,564,474	312,357	2,876,831	2,876,655

CONCEPTO	1 9 8 9				1 9 9 0			
	APROPIACION INICIAL	MODIFIC.	APROPIACION TOTAL	EJECUTADO	APROPIACION INICIAL	MODIFIC.	APROPIACION TOTAL	EJECUTADO
INVESTIGACION SOBRE EL PLATANO	1,427	-	1,427	1,427	-	-	-	-
DOTACION DE LAB. Y AUDIOVISUALES	7,000	-	7,000	7,000	10,000	-	10,000	9,644
ADQUISICION Y READEC. PLANTA FISICA	24,724	40,000	64,724	64,724	53,643	-	53,643	53,643 ✓
IMPRESA UNIVERSITARIA	2,000	-	2,000	2,000	10,000	-	10,000	10,000 ✓
ADQUISICION Y MANT. EQUIPO COMPUTO	-	-	-	-	10,000	-	10,000	10,000 ✓
ADQUISICION Y RENOVACION EQUIPO	-	-	-	-	30,000	-	30,000	29,993 ✓
DOTACION BIBLIOTECA	-	-	-	-	20,000	-	20,000	20,000 ✓
INFRAEST. FISICA Y DES AGROPECUARIO	-	34,399	34,399	34,399	-	-	-	-
TOTAL INVERSION	35,151	74,399	109,550	109,550	133,643	-	133,643	133,280
TOTAL FUNCIONAMIENTO E INVERSION	1,835,786	494,222	2,330,008	2,329,433	2,698,117	312,357	3,010,474	3,009,935

FIGURA 14. EJECUCION PRESUPUESTAL DE GASTOS 1.989 - 1.990

